



## LES CHIFFRES DE LA POPULATION DÉCRYPTÉS

RÉGION FLANDRE - DUNKERQUE

## Avant-propos : une évolution démographique à interpréter avec nuance



Au total, la région Flandre-Dunkerque concentre en 2022 **246 160 habitants** dans ses **57 communes**.

La publication des populations légales 2022 par l'INSEE offre une occasion d'analyser les dynamiques d'évolution démographique du territoire du SCoT de la région Flandre-Dunkerque.

**Bien que les chiffres montrent une tendance au recul de la population entre 2016 et 2022, cette analyse doit être replacée dans un contexte plus large. Depuis 2022, de grands projets industriels et de décarbonation ont émergé, positionnant Dunkerque et ses environs comme un territoire stratégique pour l'avenir.**

A la suite de la publication des derniers résultats des populations légales 2022, fournis par l'INSEE en janvier 2025, l'AGUR a préparé une extraction de données à l'échelle du SCoT de la région Flandre – Dunkerque.

Les chiffres présentés ici correspondent à la population municipale des communes. Ce choix est jugé nécessaire afin d'éviter les doubles comptes et de pouvoir ainsi agréger les données (cf. annexe).

### **Biais dans l'interprétation de l'évolution des données de population légale :**

En 2011, pas de comptabilisation des migrants dans les données de population.

En 2016, environ 1 800 migrants étaient comptabilisés dans la commune de Grande-Synthe (camp de la linière).

En 2022, très peu de migrants sont recensés dans la CUD et seulement dans les communes de plus de 10 000 habitants.

Ce biais impacte les analyses d'évolution de la population entre ces périodes sur les territoires de Grande-Synthe, de la Communauté urbaine de Dunkerque et de l'ensemble de la Région Flandre-Dunkerque.

De fait, les données sont présentées pour ces territoires selon 2 versions : les données officielles et les données corrigées du biais des migrants, en retirant 1 800 personnes dans les données de 2016.

# Population municipale SCoT région Flandre-Dunkerque

Intercommunalités	Population municipale 2022	Population municipale 2016	Population municipale 2011	Population municipale 2006	Population sans double compte 1999	Evolution entre 2016 et 2022		Evolution entre 2011 et 2016		Evolution entre 2006 et 2011		Evolution entre 1999 et 2006	
						Nombre annuel moyen	Taux annuel moyen de variation totale	Nombre annuel moyen	Taux annuel moyen de variation totale	Nombre annuel moyen	Taux annuel moyen de variation totale	Nombre annuel moyen	Taux annuel moyen de variation totale
Communauté urbaine de Dunkerque	192 635	198 341	200 966	205 780	213 698	-951	-0,49%	-525	-0,26%	-963	-0,47%	-1 131	-0,54%
Communauté de communes des Hauts de Flandre	53 525	53 422	52 482	50 922	49 320	17	0,03%	188	0,36%	312	0,61%	229	0,46%
SCoT région Flandre - Dunkerque	246 160	251 763	253 448	256 702	263 018	-934	-0,37%	-337	-0,13%	-651	-0,25%	-902	-0,35%
Communauté urbaine de Dunkerque Hors Migrants	192 635	196 541	200 966	205 780	213 698	-651	-0,33%	-885	-0,44%	-963	-0,47%	-1 131	-0,54%
SCoT région Flandre – Dunkerque Hors Migrants	246 160	249 963	253 448	256 702	263 018	-634	-0,26%	-697	-0,28%	-651	-0,25%	-902	-0,35%

# Population municipale SCoT région Flandre-Dunkerque

Intercommunalités	Evolution annuelle moyenne entre 2016 et 2022				Evolution annuelle moyenne entre 2011 et 2016				Evolution annuelle moyenne entre 2011 et 2006				Evolution annuelle moyenne entre 1999 et 2006			
	Solde naturel moyen	Taux de variation naturelle	Solde migratoire apparent moyen	Taux de variation migratoire	Solde naturel moyen	Taux de variation naturelle	Solde migratoire apparent moyen	Taux de variation migratoire	Solde naturel moyen	Taux de variation naturelle	Solde migratoire apparent moyen	Taux de variation migratoire	Solde naturel moyen	Taux de variation naturelle	Solde migratoire apparent moyen	Taux de variation migratoire
Communauté urbaine de Dunkerque	135	0,07%	-1 086	-0,56%	695	0,34%	-1 220	-0,61%	898	0,43%	-1 861	-0,92%	972	0,45%	-2 103	-1,01%
Communauté de communes des Hauts de Flandre	23	0,04%	-6	-0,01%	160	0,30%	28	0,05%	202	0,39%	110	0,22%	159	0,32%	70	0,14%
SCoT région Flandre - Dunkerque	158	0,06%	-1 092	-0,44%	856	0,34%	-1 193	-0,48%	1 100	0,43%	-1 751	-0,69%	1 132	0,42%	-2 034	-0,79%
Communauté urbaine de Dunkerque Hors Migrants	135	0,07%	-786	-0,40%	695	0,34%	-1 580	-0,80%	898	0,43%	-1 861	-0,92%	972	0,45%	-2 103	-1,01%
SCoT région Flandre – Dunkerque Hors Migrants	158	0,06%	-792	-0,32%	856	0,34%	-1 553	-0,62%	1 100	0,43%	-1 751	-0,69%	1 132	0,42%	-2 034	-0,79%

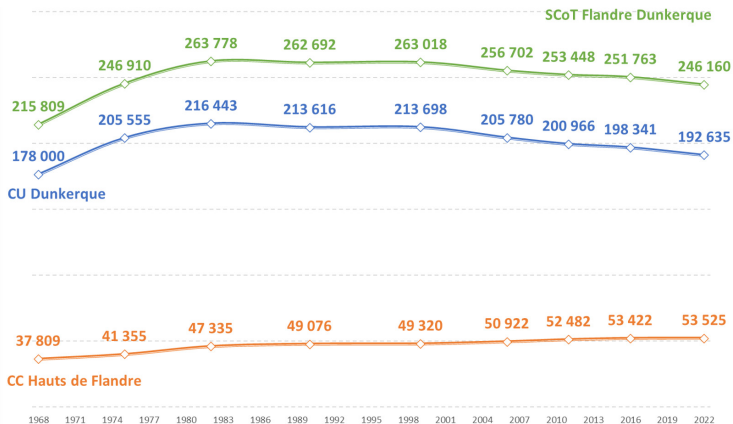
# Un territoire en transition démographique

L'équation au dernier recensement

## Evolution annuelle moyenne de la population entre 2016 et 2022



### Évolution de la population



Entre 2016 et 2022, le territoire du SCoT de la région Flandre-Dunkerque a enregistré une diminution annuelle moyenne de 934 habitants. Cependant, en écartant l'effet conjoncturel lié à la comptabilisation des migrants en 2016, la perte moyenne s'atténue et révèle un ralentissement significatif de la baisse démographique.

L'attractivité retrouvée du territoire, notamment grâce à des projets structurants (implantation de nouvelles industries, amélioration de la qualité de vie, transports gratuits, etc.), pourrait inverser cette tendance dans les prochaines années.

**CHIFFRES OFFICIELS**

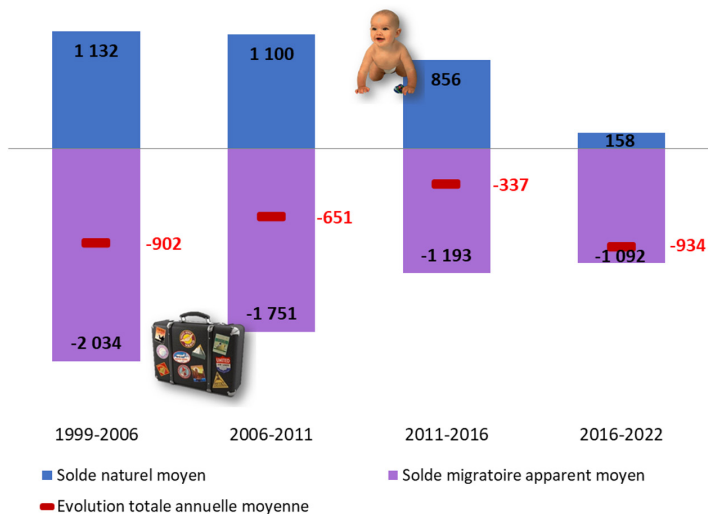
# Un territoire en transition démographique

**La perte migratoire ralentit.** Celle-ci avait fortement ralenti entre 2011 et 2016, en raison des migrants comptabilisés en 2016 au camp de la linière dans la commune de Grande-Synthe. Elle ne diminue que faiblement entre 2016 et 2022, du fait de leur faible prise en compte dans les chiffres de 2022.

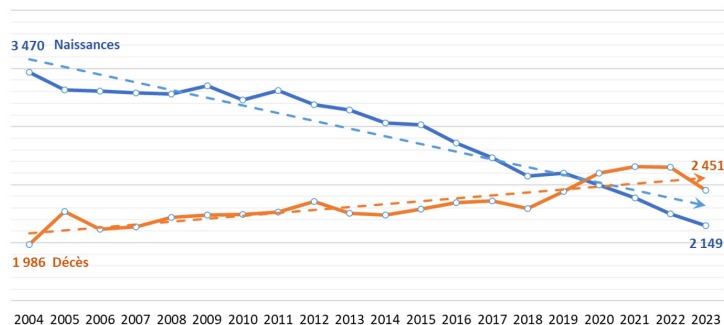
**Mais la croissance de la population portée par la variation naturelle\* diminue très fortement.** Le taux de variation naturelle annuel moyen est passé de + 0,42 % entre 1999 et 2006, à seulement + 0,06 % entre 2016 et 2022. Depuis 2020, le nombre de décès enregistrés a dépassé le nombre de naissances. L'excédent naturel disparaît peu à peu, pour aller vers un résultat négatif qui accentuera encore les pertes de population.

*Le solde naturel correspond à la soustraction entre le nombre de naissances et de le nombre de décès.*

## Variation annuelle moyenne de la population selon les périodes



## Évolution des naissances et des décès domiciliés en région Flandre-Dunkerque



**CHIFFRES OFFICIELS**

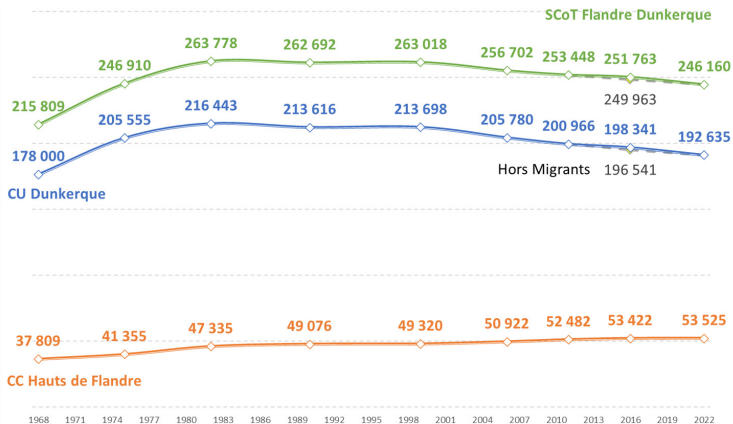
# La baisse de la population marque le pas

L'équation au dernier recensement

## Evolution annuelle moyenne de la population entre 2016 et 2022



### Évolution de la population



La perte de la population ralentit en région Flandre-Dunkerque.

**En écartant le biais des migrants**, le territoire du SCoT de la région Flandre-Dunkerque a connu une perte annuelle moyenne de l'ordre de - 634 habitants entre 2016 et 2022. Celle-ci était de l'ordre de - 697 entre 2011 et 2016, - 651 entre 2006 et 2011 et - 902 entre 1999 et 2006.

**CORRECTIONS MIGRANTS 2016**

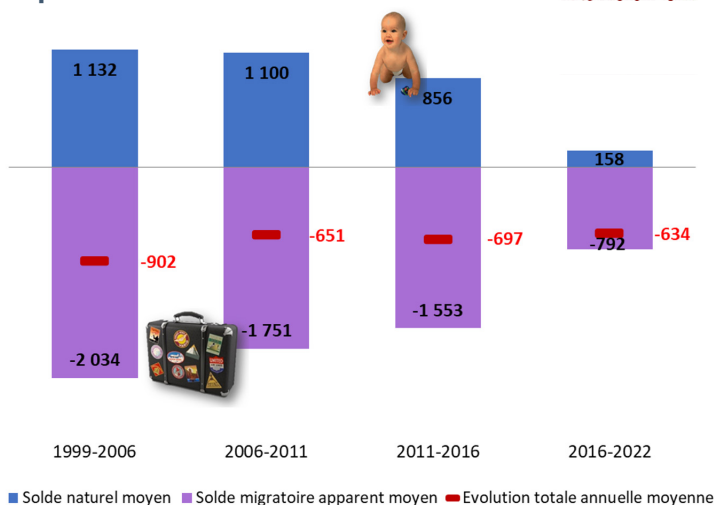
## Le déficit migratoire se réduit de moitié

**En écartant le biais des migrants, la perte migratoire ralentit fortement.** Le taux de variation migratoire annuel moyen est passé de - 0,79 % entre 1999 et 2006, à - 0,32 % entre 2016 et 2022.

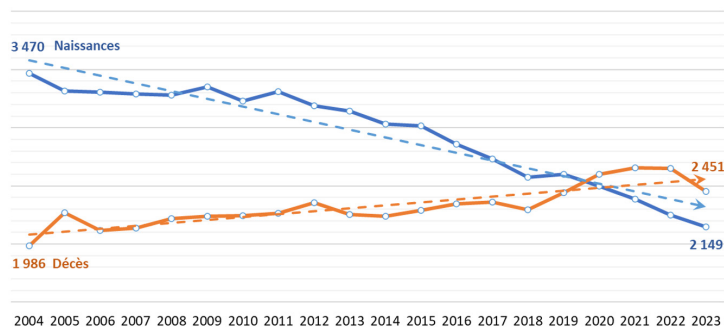
**Mais la croissance de la population portée par la variation naturelle\* diminue très fortement.** Le taux de variation naturelle annuel moyen est passé de + 0,42 % entre 1999 et 2006, à seulement + 0,06 % entre 2016 et 2022. Depuis 2020, le nombre de décès enregistrés a dépassé le nombre de naissances. L'excédent naturel disparaît peu à peu, pour aller vers un résultat négatif qui accentuera encore les pertes de population.

*Le solde naturel correspond à la soustraction entre le nombre de naissances et de le nombre de décès.*

### Variation annuelle moyenne de la population selon les périodes



### Évolution des naissances et des décès domiciliés en région Flandre-Dunkerque



**CORRECTIONS  
MIGRANTS 2016**

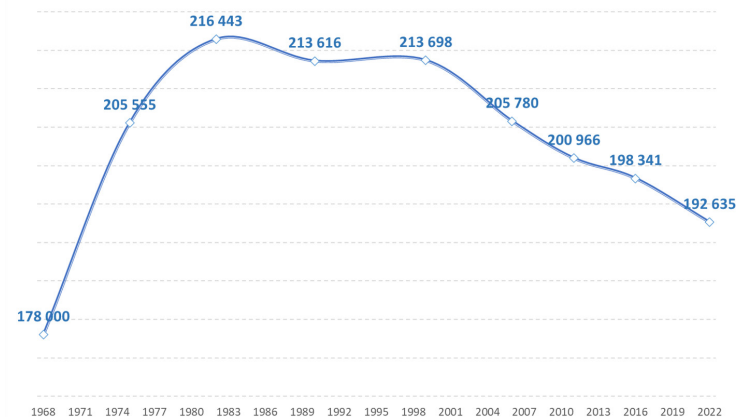
# Communauté urbaine de Dunkerque : des dynamiques à accompagner

L'équation au dernier recensement

Evolution annuelle moyenne de la population de la CU de Dunkerque entre 2016 et 2022



## Évolution de la population de la Communauté urbaine de Dunkerque



La Communauté Urbaine de Dunkerque (CUD) a connu une perte annuelle moyenne de 951 habitants entre 2016 et 2022. Cette baisse, bien que préoccupante, doit être interprétée avec prudence car elle s'inscrit dans une période de transition majeure pour le territoire. En excluant l'effet conjoncturel de 2016 lié aux migrants, la perte migratoire ralentit nettement.

La Communauté urbaine de Dunkerque a connu une perte annuelle moyenne de 951 habitants entre 2016 et 2022. Celle-ci s'élevait à - 525 entre 2011 et 2016, - 963 entre 2006 et 2011 et - 1 131 entre 1999 et 2006.

**CHIFFRES OFFICIELS**

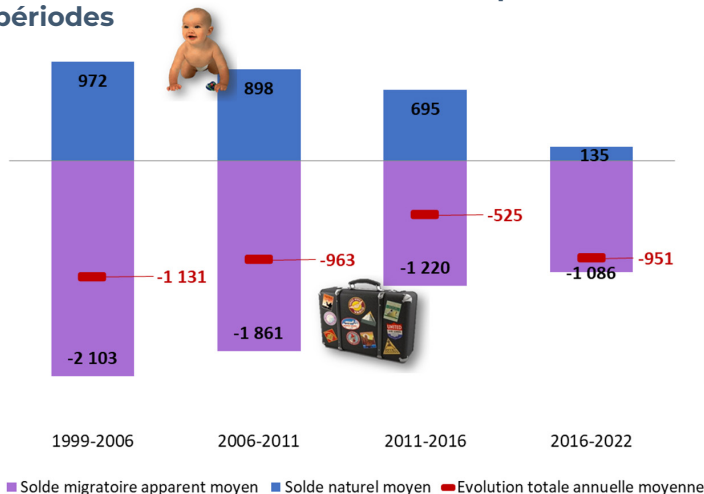
# Communauté urbaine de Dunkerque : des dynamiques à accompagner

**La perte migratoire continue de ralentir.** Celle-ci avait fortement ralenti entre 2011 et 2016, en raison des migrants comptabilisés en 2016 au camp de la linière dans la commune de Grande-Synthe. Elle ne diminue que faiblement entre 2016 et 2022, du fait de leur faible prise en compte dans les chiffres de 2022.

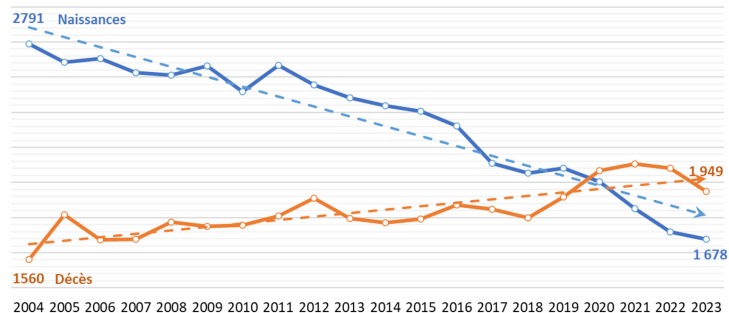
**Mais la croissance de la population portée par la variation naturelle\* diminue également.** Le taux de variation naturelle annuel moyen est passé dans la CUD de + 0,45 % entre 1999 et 2006, à seulement + 0,07 % entre 2016 et 2022. Depuis 2020, le nombre de décès enregistrés dans la CUD dépasse le nombre de naissances. L'excédent naturel disparaît peu à peu.

Le **solde naturel** correspond à la soustraction entre le nombre de naissances et de le nombre de décès.

## Variation annuelle moyenne de la population de la Communauté urbaine de Dunkerque selon les périodes



## Évolution des naissances et des décès domiciliés dans la Communauté urbaine de Dunkerque



**CHIFFRES OFFICIELS**

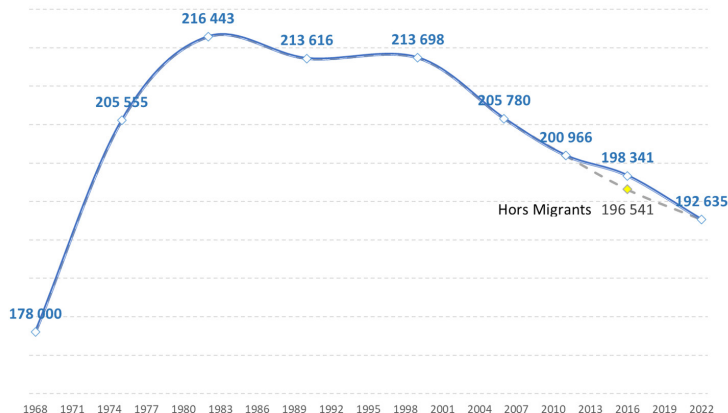
# Communauté urbaine de Dunkerque : des dynamiques à accompagner

L'équation au dernier recensement

Evolution annuelle moyenne de la population de la CU de Dunkerque entre 2016 et 2022 (hors migrants)



## Évolution de la population de la Communauté urbaine de Dunkerque



**En neutralisant l'effet des migrants de 2016, la perte moyenne tombait à 651 habitants par an.** Cette correction montrait que le territoire conservait un **potentiel d'attractivité** qu'il convenait de consolider. Depuis 2022, la région bénéficie de nombreux atouts pour inverser cette tendance. Les projets industriels en cours, notamment autour des énergies et de l'industrie verte, ouvrent des perspectives nouvelles en matière d'emplois et de logement. Le plan de gratuité des bus, l'essor de l'offre culturelle et la modernisation de l'espace urbain sont autant de facteurs qui renforcent l'image et la qualité de vie du Dunkerquois.

**CORRECTIONS MIGRANTS 2016**

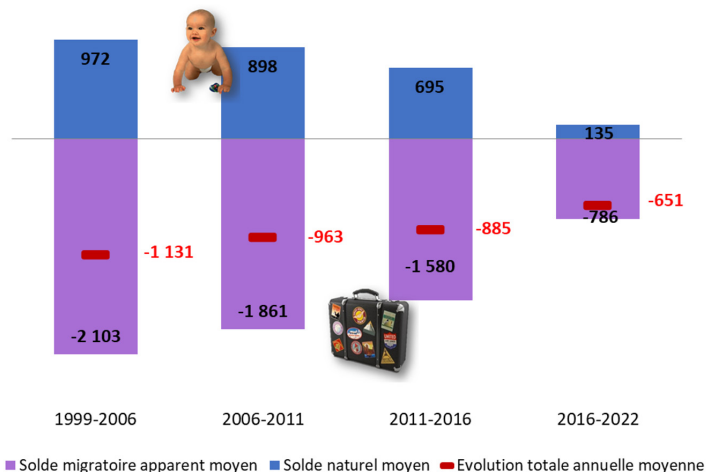
# Communauté urbaine de Dunkerque : une réduction significative du déficit migratoire

**En écartant le biais des migrants, la perte migratoire ralentit fortement.** Le taux de variation migratoire annuel moyen est passé de -1,01 % entre 1999 et 2006, à -0,40 % entre 2016 et 2022.

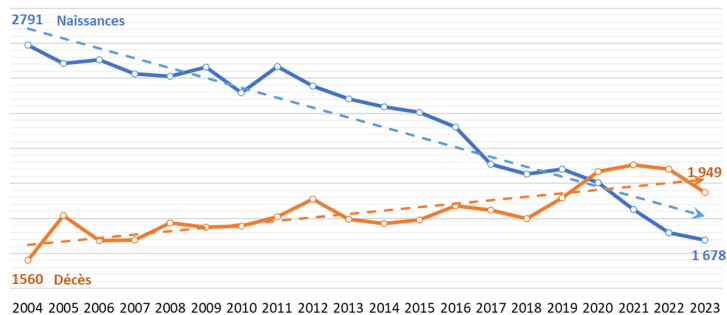
**Mais la croissance de la population portée par la variation naturelle\* diminue très fortement.** Le taux de variation naturelle annuel moyen est passé dans la CUD de +0,45 % entre 1999 et 2006, à seulement +0,07 % entre 2016 et 2022. Depuis 2020, le nombre de décès enregistrés dans la CUD dépasse le nombre de naissances. L'excédent naturel disparaît peu à peu, pour aller vers un résultat négatif qui accentuera encore les pertes de population.

Le **solde naturel** correspond à la soustraction entre le nombre de naissances et de le nombre de décès.

## Variation annuelle moyenne de la population de la Communauté urbaine de Dunkerque selon les périodes



## Évolution des naissances et des décès domiciliés dans la Communauté urbaine de Dunkerque



**CORRECTIONS MIGRANTS 2016**

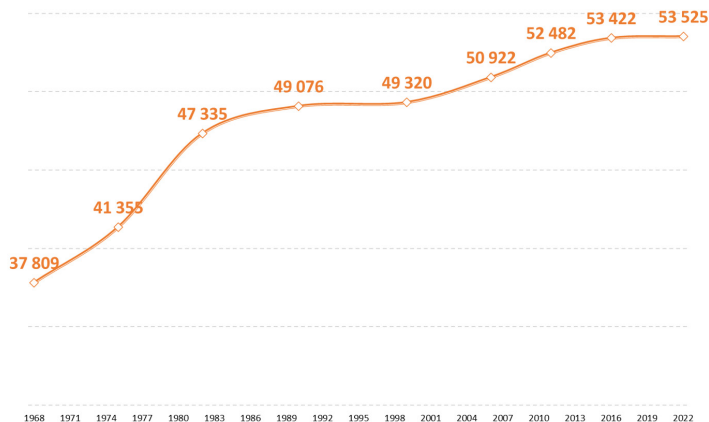
# Ralentissement du gain de population dans la Communauté de communes des Hauts de Flandre

L'équation au dernier recensement

Evolution annuelle moyenne de la population de la CCHF entre 2016 et 2022



## Évolution de la population de la Communauté de communes des Hauts de Flandre



Contrairement à la CUD, la Communauté de Communes des Hauts de Flandre (CCHF) présente une évolution démographique plus stable.

La Communauté de communes des Hauts de Flandre continue de gagner de la population (+ 17 habitants en moyenne tous les ans entre 2016 et 2022), mais à un rythme bien inférieur à celui enregistré précédemment (+ 188 entre 2011 et 2016, + 312 entre 2006 et 2011 et + 229 entre 1999 et 2006) .

**CHIFFRES OFFICIELS**

# Ralentissement du gain de population dans la Communauté de communes des Hauts de Flandre

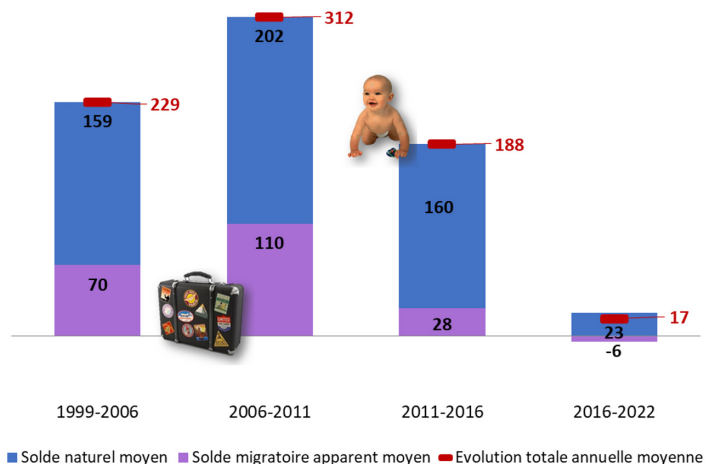
Ce ralentissement s'explique par la **diminution de l'accroissement naturel et par des pertes migratoires**.

Le taux de variation naturelle annuel moyen qui était resté relativement stable entre les périodes 1999-2006, 2006-2011 et 2011-2016, oscillant entre 0,30 % et 0,39 %, n'est plus que de + 0,04 % entre 2016 et 2022. Depuis 2020, le nombre de décès enregistrés dans la CCHF dépasse le nombre de naissances. L'excédent naturel disparaît peu à peu, pour aller vers un résultat négatif.

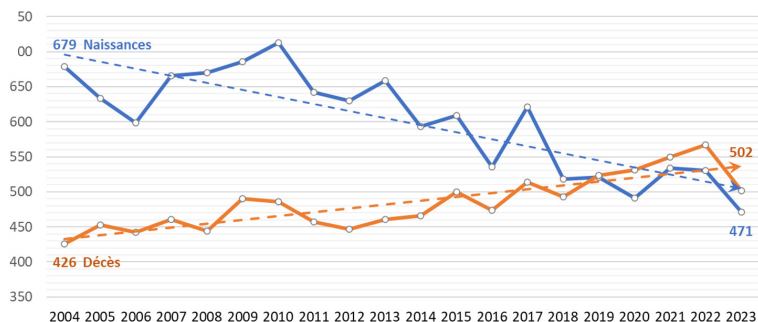
Le territoire, autrefois attractif pour les nouvelles familles et les jeunes actifs, connaît un léger ralentissement migratoire. Alors qu'il était encore positif entre 2011 et 2016, il devient légèrement négatif entre 2016 et 2022 (-0,01 %).

Le **solde naturel** correspond à la soustraction entre le nombre de naissances et de le nombre de décès.

## Variation annuelle moyenne de la population de la CCHF selon les périodes



## Évolution des naissances et des décès domiciliés dans la CC des Hauts de Flandre



**CHIFFRES OFFICIELS**



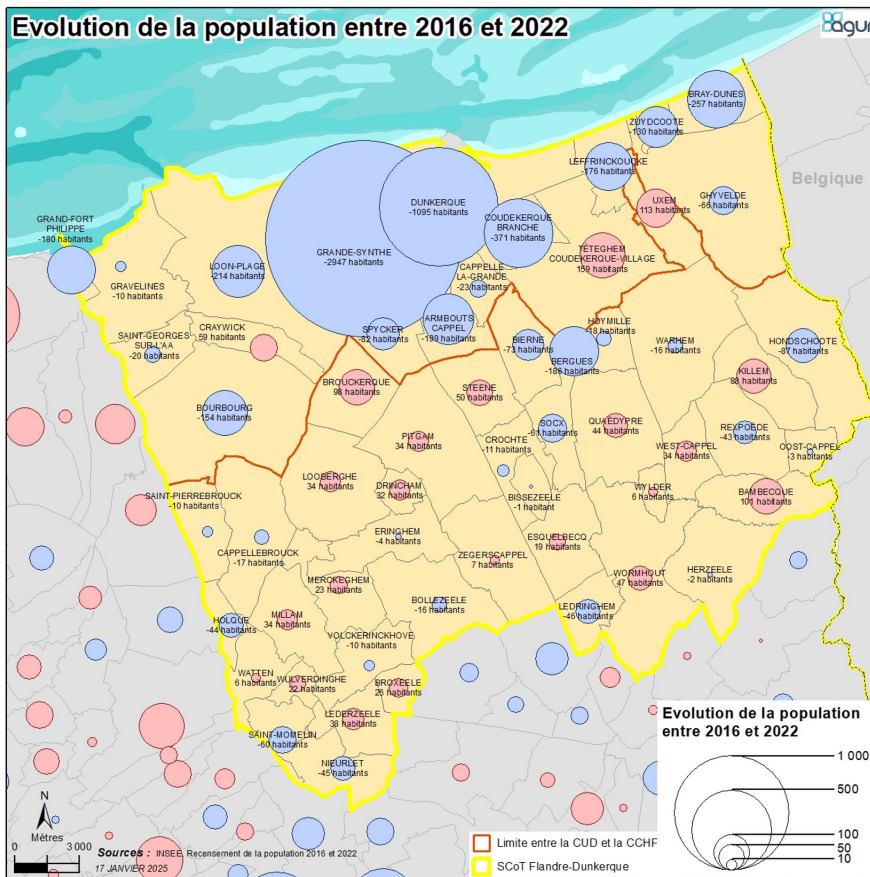
### En conclusion : un territoire en mutation

Les données de 2022 montrent une réalité démographique avant la transformation actuelle du territoire. **Avec les projets structurants en cours, la dynamique démographique pourrait évoluer positivement** dans les prochaines années.

Dunkerque et ses alentours se positionnent comme un territoire d'avenir, où l'innovation et l'attractivité redonnent une impulsion positive à l'évolution de la population.



# Evolution de la population municipale entre 2016 et 2022



La perte d'habitants entre 2016 et 2022 concerne 15 communes de la Communauté urbaine de Dunkerque et 20 communes de la Communauté de communes des Hauts de Flandre.

La commune de Grande-Synthe (-2 947 habitants) enregistre la plus forte diminution. En plus de la fermeture du camp de la Linière (-1 800 habitants) et en dépit d'un bon solde naturel, la commune perd également des habitants.

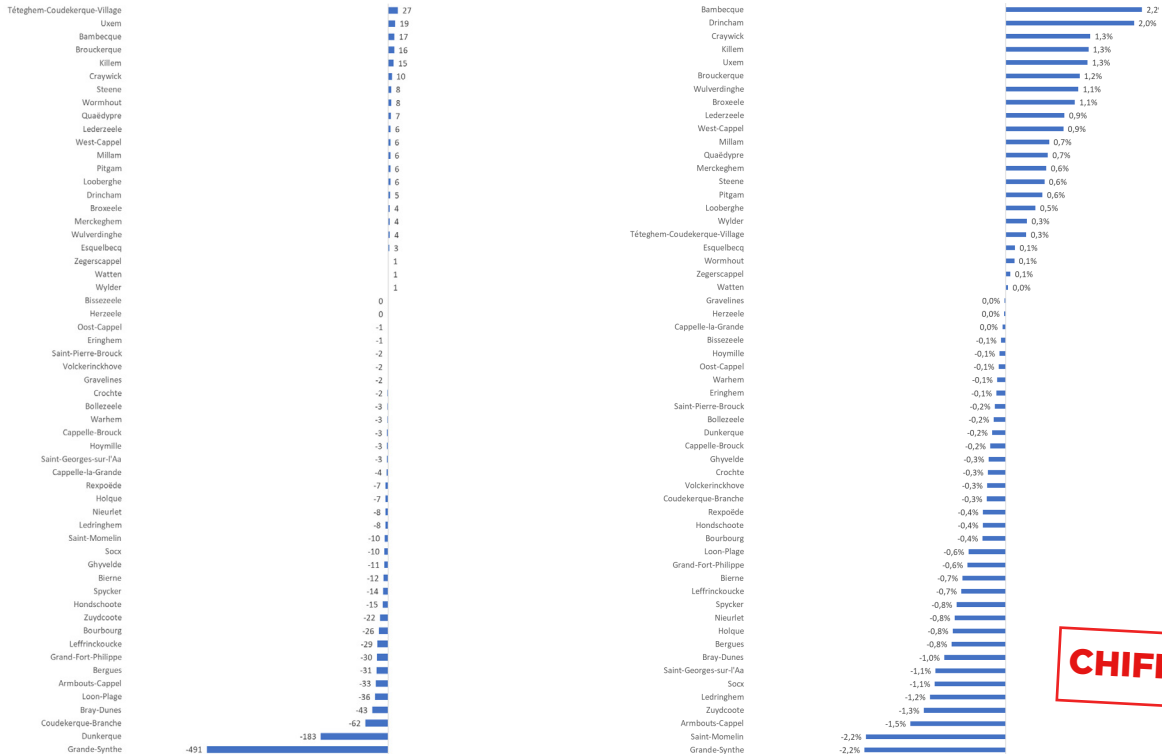
En proportion de la population résidente en 2016, les pertes les plus importantes concernent les communes de Grande-Synthe, Saint-Momelin, Armbouts-Cappel, Zuydcoote, Ledringhem, Socx, Saint-Georges-sur-l'Aa et Bray-Dunes (plus de 1 % de diminution annuelle moyenne entre 2016 et 2022).

Les communes ayant le plus augmenté en proportion sont Bambecque, Drincham, Craywick, Killeme, Uxem, Brouckerque, Wulverdinghe et Broxeele (plus de 1 % d'augmentation annuelle moyenne entre 2016 et 2022).

**CHIFFRES OFFICIELS**

# Evolution de la population municipale entre 2016 et 2022

## Evolution annuelle moyenne de la population du SCoT Flandre-Dunkerque entre 2016 et 2022 (en valeur et en %)



**CHIFFRES OFFICIELS**

# Population municipale

Communes	Population municipale 2022	Population municipale 2016	Population municipale 2011	Population municipale 2006	Population sans double compte 1999	Evolution entre 2016 et 2022		Evolution entre 2011 et 2016		Evolution entre 2006 et 2011		Evolution entre 1999 et 2006	
						Nombre annuel moyen	Taux annuel moyen de variation totale	Nombre annuel moyen	Taux annuel moyen de variation totale	Nombre annuel moyen	Taux annuel moyen de variation totale	Nombre annuel moyen	Taux annuel moyen de variation totale
Armbouts-Cappel	2 097	2 296	2 468	2 458	2 677	-33	-1,50%	-34	-1,43%	2	0,08%	-31	-1,21%
Bourbourg	6 958	7 112	7 032	6 675	6 908	-26	-0,36%	16	0,23%	71	1,05%	-33	-0,49%
Bray-Dunes	4 284	4 541	4 637	4 666	4 557	-43	-0,97%	-19	-0,42%	-6	-0,12%	16	0,34%
Cappelle-la-Grande	7 865	7 888	8 096	8 131	8 613	-4	-0,05%	-42	-0,52%	-7	-0,09%	-69	-0,82%
Coudekerque-Branche	20 833	21 204	22 264	22 994	24 152	-62	-0,29%	-212	-0,97%	-146	-0,64%	-165	-0,70%
Craywick	770	711	648	569	464	10	1,34%	13	1,87%	16	2,63%	15	2,96%
Dunkerque	87 013	88 108	91 386	94 960	97 957	-183	-0,21%	-656	-0,73%	-715	-0,76%	-428	-0,44%
Ghyvelde	4 126	4 192	4 101	3 855	3 679	-11	-0,26%	18	0,44%	49	1,24%	25	0,67%
Grande-Synthe	20 347	23 294	20 933	21 408	23 247	-491	-2,23%	472	2,16%	-95	-0,45%	-263	-1,17%
Grande-Synthe Hors Migrants	20 347	21 494	20 933	21 408	23 247	-191	-0,91%	112	0,53%	-95	-0,45%	-263	-1,17%

Communes	Evolution annuelle moyenne entre 2016 et 2022				Evolution annuelle moyenne entre 2011 et 2016				Evolution annuelle moyenne entre 2011 et 2006				Evolution annuelle moyenne entre 1999 et 2006			
	Solde naturel moyen	Taux de variation naturelle	Solde migratoire apparent moyen	Taux de variation migratoire	Solde naturel moyen	Taux de variation naturelle	Solde migratoire apparent moyen	Taux de variation migratoire	Solde naturel moyen	Taux de variation naturelle	Solde migratoire apparent moyen	Taux de variation migratoire	Solde naturel moyen	Taux de variation naturelle	Solde migratoire apparent moyen	Taux de variation migratoire
Armbouts-Cappel	-4	-0,16%	-30	-1,33%	5	0,20%	-39	-1,65%	13	0,53%	-11	-0,46%	6	0,23%	-38	-1,47%
Bourbourg	-28	-0,40%	3	0,04%	15	0,21%	1	0,02%	1	0,01%	70	1,03%	28	0,40%	-61	-0,91%
Bray-Dunes	-30	-0,66%	-13	-0,29%	-11	-0,23%	-8	-0,18%	-13	-0,28%	7	0,16%	22	0,49%	-7	-0,15%
Cappelle-la-Grande	31	0,39%	-35	-0,44%	48	0,58%	-89	-1,13%	48	0,59%	-55	-0,69%	34	0,39%	-103	-1,24%
Coudekerque-Branche	-3	-0,01%	-59	-0,28%	45	0,20%	-257	-1,18%	81	0,35%	-227	-1,01%	98	0,40%	-264	-1,13%
Craywick	7	1,01%	3	0,35%	7	1,09%	5	0,82%	7	1,17%	9	1,53%	2	0,40%	13	2,62%
Dunkerque	15	0,02%	-198	-0,23%	216	0,24%	-872	-0,97%	359	0,37%	-1 073	-1,16%	477	0,48%	-905	-0,95%
Ghyvelde	11	0,27%	-22	-0,54%	9	0,22%	9	0,22%	6	0,16%	43	1,09%	13	0,36%	12	0,32%
Grande-Synthe	149	0,63%	-640	-2,96%	248	1,16%	224	1,05%	220	1,01%	-315	-1,51%	99	0,42%	-362	-1,63%
Grande-Synthe Hors Migrants	149	0,68%	-340	-1,65%	248	1,16%	-136	-0,66%	220	1,01%	-315	-1,51%	99	0,42%	-362	-1,63%

# Population municipale

Communes	Population municipale 2022	Population municipale 2016	Population municipale 2011	Population municipale 2006	Population sans double compte 1999	Evolution entre 2016 et 2022		Evolution entre 2011 et 2016		Evolution entre 2006 et 2011		Evolution entre 1999 et 2006	
						Nombre annuel moyen	Taux annuel moyen de variation totale	Nombre annuel moyen	Taux annuel moyen de variation totale	Nombre annuel moyen	Taux annuel moyen de variation totale	Nombre annuel moyen	Taux annuel moyen de variation totale
Grand-Fort-Philippe	4 901	5 081	5 377	5 582	6 078	-30	-0,60%	-59	-1,13%	-41	-0,75%	-71	-1,21%
Gravelines	11 451	11 461	11 470	11 828	12 430	-2	-0,01%	-2	-0,02%	-72	-0,61%	-86	-0,71%
Leffrinckoucke	4 101	4 277	4 446	4 571	4 949	-29	-0,70%	-34	-0,77%	-25	-0,55%	-54	-1,13%
Loon-Plage	5 995	6 209	6 297	6 243	6 510	-36	-0,58%	-18	-0,28%	11	0,17%	-38	-0,60%
Saint-Georges-sur-l'Aa	289	309	317	288	268	-3	-1,11%	-2	-0,51%	6	1,94%	3	1,03%
Spycker	1 725	1 807	1 641	1 508	1 314	-14	-0,77%	33	1,95%	27	1,70%	28	1,99%
Téteghem – Coudekerque-Village	8 272	8 113	8 166	8 361	8 317	27	0,32%	-11	-0,13%	-39	-0,47%	6	0,08%
Zuydcoote	1 608	1 738	1 687	1 683	1 578	-22	-1,29%	10	0,60%	1	0,05%	15	0,92%

Communes	Evolution annuelle moyenne entre 2016 et 2022				Evolution annuelle moyenne entre 2011 et 2016				Evolution annuelle moyenne entre 2011 et 2006				Evolution annuelle moyenne entre 1999 et 2006			
	Solde naturel moyen	Taux de variation naturelle	Solde migratoire apparent moyen	Taux de variation migratoire	Solde naturel moyen	Taux de variation naturelle	Solde migratoire apparent moyen	Taux de variation migratoire	Solde naturel moyen	Taux de variation naturelle	Solde migratoire apparent moyen	Taux de variation migratoire	Solde naturel moyen	Taux de variation naturelle	Solde migratoire apparent moyen	Taux de variation migratoire
Grand-Fort-Philippe	-7	-0,14%	-23	-0,45%	8	0,14%	-67	-1,28%	21	0,37%	-62	-1,13%	22	0,36%	-93	-1,61%
Gravelines	-13	-0,12%	12	0,10%	40	0,34%	-42	-0,37%	53	0,44%	-124	-1,07%	74	0,58%	-160	-1,34%
Leffrinckoucke	-15	-0,35%	-14	-0,34%	-11	-0,25%	-23	-0,51%	8	0,18%	-33	-0,74%	18	0,35%	-72	-1,52%
Loon-Plage	8	0,13%	-44	-0,71%	31	0,48%	-48	-0,78%	49	0,77%	-38	-0,62%	18	0,28%	-57	-0,89%
Saint-Georges-sur-l'Aa	1	0,27%	-4	-1,40%	2	0,68%	-4	-1,23%	2	0,75%	4	1,22%	0	0,16%	2	0,88%
Spycker	6	0,31%	-19	-1,10%	16	0,96%	17	1,03%	5	0,34%	21	1,38%	8	0,62%	19	1,42%
Téteghem – Coudekerque-Village	16	0,19%	11	0,13%	26	0,32%	-37	-0,45%	31	0,37%	-70	-0,85%	41	0,48%	-34	-0,42%
Zuydcoote	-8	-0,46%	-14	-0,81%	2	0,09%	9	0,50%	7	0,40%	-6	-0,36%	10	0,65%	5	0,29%

# Population municipale

Communes	Population municipale 2022	Population municipale 2016	Population municipale 2011	Population municipale 2006	Population sans double compte 1999	Evolution entre 2016 et 2022		Evolution entre 2011 et 2016		Evolution entre 2006 et 2011		Evolution entre 1999 et 2006	
						Nombre annuel moyen	Taux annuel moyen de variation totale	Nombre annuel moyen	Taux annuel moyen de variation totale	Nombre annuel moyen	Taux annuel moyen de variation totale	Nombre annuel moyen	Taux annuel moyen de variation totale
Bambecque	842	741	739	673	655	17	2,15%	0	0,05%	13	1,89%	3	0,39%
Bergues	3 543	3 729	3 898	3 959	4 209	-31	-0,85%	-34	-0,88%	-12	-0,31%	-36	-0,87%
Bierne	1 744	1 817	1 674	1 646	1 732	-12	-0,68%	29	1,65%	6	0,34%	-12	-0,72%
Bissezeele	242	243	225	186	174	0	-0,07%	4	1,55%	8	3,88%	2	0,96%
Bollezeele	1 425	1 441	1 421	1 382	1 382	-3	-0,19%	4	0,28%	8	0,56%	0	0,00%
Brouckerque	1 454	1 356	1 282	1 276	1 165	16	1,17%	15	1,13%	1	0,09%	16	1,31%
Broxeele	411	385	309	306	269	4	1,10%	15	4,50%	1	0,20%	5	1,86%
Cappellebrouck	1 157	1 174	1 140	1 137	1 086	-3	-0,24%	7	0,59%	1	0,05%	7	0,66%

Communes	Evolution annuelle moyenne entre 2016 et 2022				Evolution annuelle moyenne entre 2011 et 2016				Evolution annuelle moyenne entre 2011 et 2006				Evolution annuelle moyenne entre 1999 et 2006			
	Solde naturel moyen	Taux de variation naturelle	Solde migratoire apparent moyen	Taux de variation migratoire	Solde naturel moyen	Taux de variation naturelle	Solde migratoire apparent moyen	Taux de variation migratoire	Solde naturel moyen	Taux de variation naturelle	Solde migratoire apparent moyen	Taux de variation migratoire	Solde naturel moyen	Taux de variation naturelle	Solde migratoire apparent moyen	Taux de variation migratoire
Bambecque	6	0,82%	11	1,39%	9	1,16%	-8	-1,16%	9	1,36%	4	0,56%	-1	-0,11%	3	0,49%
Bergues	-57	-1,59%	26	0,69%	-33	-0,85%	-1	-0,03%	-24	-0,62%	12	0,30%	28	0,65%	-64	-1,59%
Bierne	9	0,46%	-21	-1,17%	7	0,40%	22	1,27%	10	0,58%	-4	-0,24%	5	0,27%	-17	-1,01%
Bissezele	2	0,94%	-3	-1,06%	2	0,96%	1	0,61%	2	0,85%	6	3,13%	0	0,16%	1	0,80%
Bollezele	-22	-1,58%	19	1,29%	-11	-0,76%	15	1,01%	-12	-0,90%	20	1,41%	3	0,23%	-3	-0,23%
Brouckerque	10	0,71%	7	0,47%	8	0,62%	7	0,52%	7	0,54%	-6	-0,46%	3	0,22%	13	1,10%
Broxeele	6	1,46%	-2	-0,39%	5	1,45%	11	3,22%	2	0,52%	-1	-0,33%	2	0,83%	3	1,08%
Cappellebrouck	11	0,90%	-14	-1,20%	7	0,62%	0	-0,04%	6	0,50%	-5	-0,46%	7	0,61%	1	0,05%

# Population municipale

Communes	Population municipale 2022	Population municipale 2016	Population municipale 2011	Population municipale 2006	Population sans double compte 1999	Evolution entre 2016 et 2022		Evolution entre 2011 et 2016		Evolution entre 2006 et 2011		Evolution entre 1999 et 2006	
						Nombre annuel moyen	Taux annuel moyen de variation totale	Nombre annuel moyen	Taux annuel moyen de variation totale	Nombre annuel moyen	Taux annuel moyen de variation totale	Nombre annuel moyen	Taux annuel moyen de variation totale
Crochte	658	669	704	662	570	-2	-0,28%	-7	-1,01%	8	1,24%	13	2,16%
Drincham	282	250	252	273	210	5	2,03%	0	-0,16%	-4	-1,59%	9	3,82%
Eringhem	469	473	478	456	419	-1	-0,14%	-1	-0,21%	4	0,95%	5	1,22%
Esquelbecq	2 143	2 124	2 121	2 216	2 124	3	0,15%	1	0,03%	-19	-0,87%	13	0,61%
Herzeele	1 627	1 629	1 557	1 396	1 293	0	-0,02%	14	0,91%	32	2,21%	15	1,10%
Holque	855	899	920	958	894	-7	-0,83%	-4	-0,46%	-8	-0,81%	9	0,99%
Hondschoote	4 010	4 097	4 091	3 803	3 815	-15	-0,36%	1	0,03%	58	1,47%	-2	-0,04%
Hoyville	3 206	3 224	3 197	3 050	3 097	-3	-0,09%	5	0,17%	29	0,95%	-7	-0,22%

Communes	Evolution annuelle moyenne entre 2016 et 2022				Evolution annuelle moyenne entre 2011 et 2016				Evolution annuelle moyenne entre 2011 et 2006				Evolution annuelle moyenne entre 1999 et 2006			
	Solde naturel moyen	Taux de variation naturelle	Solde migratoire apparent moyen	Taux de variation migratoire	Solde naturel moyen	Taux de variation naturelle	Solde migratoire apparent moyen	Taux de variation migratoire	Solde naturel moyen	Taux de variation naturelle	Solde migratoire apparent moyen	Taux de variation migratoire	Solde naturel moyen	Taux de variation naturelle	Solde migratoire apparent moyen	Taux de variation migratoire
Crochte	4	0,52%	-5	-0,81%	1	0,17%	-8	-1,19%	6	0,86%	3	0,39%	1	0,15%	12	2,03%
Drincham	4	1,48%	2	0,59%	4	1,54%	-4	-1,81%	3	1,01%	-7	-2,71%	1	0,27%	8	3,60%
Eringhem	2	0,49%	-3	-0,64%	4	0,90%	-5	-1,16%	3	0,61%	2	0,35%	2	0,54%	3	0,70%
Esquelbecq	-9	-0,42%	12	0,56%	-3	-0,15%	4	0,18%	5	0,21%	-24	-1,09%	13	0,59%	0	0,02%
Herzeele	15	0,90%	-15	-0,96%	14	0,90%	0	0,01%	13	0,90%	19	1,35%	6	0,44%	9	0,68%
Holque	2	0,18%	-9	-1,03%	5	0,52%	-9	-1,00%	6	0,62%	-14	-1,46%	3	0,36%	6	0,64%
Hondschoote	-28	-0,70%	14	0,33%	-5	-0,12%	6	0,15%	7	0,19%	50	1,29%	1	0,01%	-2	-0,06%
Hoyville	-4	-0,13%	1	0,04%	3	0,09%	3	0,08%	15	0,48%	15	0,47%	4	0,14%	-11	-0,36%

# Population municipale

Communes	Population municipale 2022	Population municipale 2016	Population municipale 2011	Population municipale 2006	Population sans double compte 1999	Evolution entre 2016 et 2022		Evolution entre 2011 et 2016		Evolution entre 2006 et 2011		Evolution entre 1999 et 2006	
						Nombre annuel moyen	Taux annuel moyen de variation totale	Nombre annuel moyen	Taux annuel moyen de variation totale	Nombre annuel moyen	Taux annuel moyen de variation totale	Nombre annuel moyen	Taux annuel moyen de variation totale
Killem	1 172	1 084	980	968	989	15	1,31%	21	2,04%	2	0,25%	-3	-0,31%
Lederzeele	705	667	584	601	562	6	0,93%	17	2,69%	-3	-0,57%	6	0,96%
Ledringhem	618	664	679	649	507	-8	-1,19%	-3	-0,45%	6	0,91%	20	3,59%
Looberghe	1 217	1 183	1 177	1 176	1 176	6	0,47%	1	0,10%	0	0,02%	0	0,00%
Merckeghem	609	586	569	571	540	4	0,64%	3	0,59%	0	-0,07%	4	0,80%
Milliam	843	809	788	751	648	6	0,69%	4	0,53%	7	0,97%	15	2,13%
Nieurlet	906	951	988	977	934	-8	-0,80%	-7	-0,76%	2	0,22%	6	0,65%
Oost-Cappel	468	471	522	465	391	-1	-0,11%	-10	-2,04%	11	2,34%	11	2,51%

Communes	Evolution annuelle moyenne entre 2016 et 2022				Evolution annuelle moyenne entre 2011 et 2016				Evolution annuelle moyenne entre 2011 et 2006				Evolution annuelle moyenne entre 1999 et 2006			
	Solde naturel moyen	Taux de variation naturelle	Solde migratoire apparent moyen	Taux de variation migratoire	Solde naturel moyen	Taux de variation naturelle	Solde migratoire apparent moyen	Taux de variation migratoire	Solde naturel moyen	Taux de variation naturelle	Solde migratoire apparent moyen	Taux de variation migratoire	Solde naturel moyen	Taux de variation naturelle	Solde migratoire apparent moyen	Taux de variation migratoire
Killem	6	0,55%	9	0,78%	8	0,80%	13	1,27%	1	0,10%	1	0,14%	3	0,34%	-6	-0,66%
Lederzele	3	0,47%	3	0,47%	5	0,81%	12	1,94%	1	0,23%	-5	-0,81%	1	0,20%	4	0,77%
Ledringhem	3	0,37%	-10	-1,59%	6	0,84%	-9	-1,33%	9	1,35%	-3	-0,47%	1	0,11%	20	3,50%
Looberghe	4	0,32%	2	0,15%	6	0,47%	-4	-0,38%	8	0,70%	-8	-0,71%	5	0,42%	-5	-0,43%
Mercckeghem	1	0,17%	3	0,48%	2	0,35%	1	0,24%	1	0,17%	-1	-0,25%	2	0,29%	3	0,52%
Milliam	5	0,59%	1	0,10%	4	0,55%	0	-0,03%	10	1,30%	-3	-0,35%	0	0,04%	14	2,09%
Nieurlet	2	0,21%	-10	-1,02%	7	0,66%	-14	-1,46%	4	0,41%	-2	-0,18%	4	0,39%	2	0,26%
Oost-Cappel	1	0,18%	-1	-0,29%	5	0,87%	-15	-3,01%	5	0,97%	7	1,42%	0	0,11%	10	2,41%

# Population municipale

Communes	Population municipale 2022	Population municipale 2016	Population municipale 2011	Population municipale 2006	Population sans double compte 1999	Evolution entre 2016 et 2022		Evolution entre 2011 et 2016		Evolution entre 2006 et 2011		Evolution entre 1999 et 2006	
						Nombre annuel moyen	Taux annuel moyen de variation totale	Nombre annuel moyen	Taux annuel moyen de variation totale	Nombre annuel moyen	Taux annuel moyen de variation totale	Nombre annuel moyen	Taux annuel moyen de variation totale
Pitgam	992	958	930	918	933	6	0,58%	6	0,60%	2	0,26%	-2	-0,23%
Quaëdypre	1 122	1 078	1 142	1 132	1 158	7	0,67%	-13	-1,15%	2	0,18%	-4	-0,32%
Rexpoëde	1 984	2 027	1 930	1 728	1 546	-7	-0,36%	19	0,99%	40	2,24%	26	1,60%
Saint-Momelin	420	480	433	339	394	-10	-2,20%	9	2,08%	19	5,02%	-8	-2,12%
Saint-Pierrebrouck	983	993	1 017	882	811	-2	-0,17%	-5	-0,48%	27	2,89%	10	1,21%
Socx	873	934	956	972	980	-10	-1,12%	-4	-0,46%	-3	-0,33%	-1	-0,12%
Steene	1 385	1 335	1 290	1 223	1 184	8	0,61%	9	0,69%	13	1,07%	6	0,46%
Uxem	1 524	1 411	1 344	1 171	1 076	19	1,29%	13	0,98%	35	2,79%	14	1,22%

Communes	Evolution annuelle moyenne entre 2016 et 2022				Evolution annuelle moyenne entre 2011 et 2016				Evolution annuelle moyenne entre 2011 et 2006				Evolution annuelle moyenne entre 1999 et 2006			
	Solde naturel moyen	Taux de variation naturelle	Solde migratoire apparent moyen	Taux de variation migratoire	Solde naturel moyen	Taux de variation naturelle	Solde migratoire apparent moyen	Taux de variation migratoire	Solde naturel moyen	Taux de variation naturelle	Solde migratoire apparent moyen	Taux de variation migratoire	Solde naturel moyen	Taux de variation naturelle	Solde migratoire apparent moyen	Taux de variation migratoire
Pitgam	4	0,38%	2	0,21%	4	0,47%	1	0,13%	2	0,22%	0	0,04%	5	0,56%	-7	-0,82%
Quaëdypre	8	0,68%	0	-0,02%	7	0,59%	-20	-1,78%	15	1,31%	-13	-1,19%	2	0,14%	-5	-0,46%
Rexpoëde	5	0,23%	-12	-0,59%	16	0,80%	4	0,20%	17	0,94%	24	1,34%	2	0,15%	24	1,47%
Saint-Momelin	0	0,07%	-10	-2,28%	4	0,86%	6	1,26%	3	0,93%	16	4,23%	0	0,11%	-8	-2,25%
Saint-Pierrebrouck	4	0,38%	-6	-0,56%	9	0,91%	-14	-1,44%	7	0,80%	20	2,15%	4	0,43%	7	0,79%
Socx	0	0,00%	-10	-1,12%	4	0,46%	-9	-0,94%	4	0,41%	-7	-0,75%	2	0,22%	-3	-0,34%
Steene	8	0,59%	0	0,02%	6	0,43%	3	0,26%	5	0,37%	9	0,71%	5	0,41%	1	0,06%
Uxem	7	0,49%	12	0,82%	9	0,69%	4	0,30%	10	0,84%	25	2,02%	2	0,15%	12	1,08%

# Population municipale

Communes	Population municipale 2022	Population municipale 2016	Population municipale 2011	Population municipale 2006	Population sans double compte 1999	Evolution entre 2016 et 2022		Evolution entre 2011 et 2016		Evolution entre 2006 et 2011		Evolution entre 1999 et 2006	
						Nombre annuel moyen	Taux annuel moyen de variation totale	Nombre annuel moyen	Taux annuel moyen de variation totale	Nombre annuel moyen	Taux annuel moyen de variation totale	Nombre annuel moyen	Taux annuel moyen de variation totale
Volckerinckhove	567	577	523	477	487	-2	-0,29%	11	1,98%	9	1,86%	-1	-0,30%
Warhem	2 035	2 051	2 061	2 029	1 831	-3	-0,13%	-2	-0,10%	6	0,31%	28	1,48%
Watten	2 567	2 561	2 568	2 730	2 925	1	0,04%	-1	-0,05%	-32	-1,22%	-28	-0,98%
West-Cappel	640	606	578	566	526	6	0,91%	6	0,95%	2	0,42%	6	1,05%
Wormhout	5 645	5 598	5 308	5 191	4 984	8	0,14%	58	1,07%	23	0,45%	30	0,58%
Wulverdinghe	332	310	303	253	230	4	1,15%	1	0,46%	10	3,67%	3	1,37%
Wylder	301	295	328	311	214	1	0,34%	-7	-2,10%	3	1,07%	14	5,49%
Zegerscappel	1 549	1 542	1 476	1 463	1 200	1	0,08%	13	0,88%	3	0,18%	38	2,87%

Communes	Evolution annuelle moyenne entre 2016 et 2022				Evolution annuelle moyenne entre 2011 et 2016				Evolution annuelle moyenne entre 2011 et 2006				Evolution annuelle moyenne entre 1999 et 2006			
	Solde naturel moyen	Taux de variation naturelle	Solde migratoire apparent moyen	Taux de variation migratoire	Solde naturel moyen	Taux de variation naturelle	Solde migratoire apparent moyen	Taux de variation migratoire	Solde naturel moyen	Taux de variation naturelle	Solde migratoire apparent moyen	Taux de variation migratoire	Solde naturel moyen	Taux de variation naturelle	Solde migratoire apparent moyen	Taux de variation migratoire
Volckerinckhove	1	0,14%	-3	-0,44%	5	0,94%	6	1,09%	3	0,70%	6	1,19%	1	0,29%	-3	-0,60%
Warhem	3	0,16%	-6	-0,29%	7	0,33%	-9	-0,43%	11	0,54%	-5	-0,23%	4	0,20%	25	1,29%
Watten	-9	-0,35%	10	0,38%	-7	-0,27%	6	0,22%	-7	-0,27%	-25	-0,93%	15	0,50%	-43	-1,52%
West-Cappel	6	0,99%	-1	-0,08%	3	0,51%	3	0,45%	5	0,83%	-2	-0,43%	2	0,30%	4	0,77%
Wormhout	-1	-0,02%	9	0,16%	15	0,27%	43	0,80%	16	0,30%	8	0,15%	19	0,37%	11	0,22%
Wulverdinghe	3	0,84%	1	0,32%	2	0,52%	0	-0,07%	2	0,62%	8	3,12%	0	0,12%	3	1,26%
Wylder	2	0,67%	-1	-0,34%	3	0,84%	-9	-3,05%	4	1,13%	0	-0,06%	2	0,91%	12	4,79%
Zegerscappel	9	0,56%	-8	-0,50%	15	0,98%	-2	-0,11%	12	0,78%	-9	-0,62%	2	0,14%	36	2,75%

## Annexe : Présentation du recensement de la population

Le **recensement** repose sur une collecte d'informations annuelle, concernant successivement tous les territoires communaux au cours d'une période de cinq ans.

Les communes de moins de 10 000 habitants réalisent une enquête de recensement portant sur toute la population, à raison d'une commune sur cinq chaque année.

Les communes de 10 000 habitants ou plus réalisent tous les ans une enquête par sondage auprès d'un échantillon d'adresses représentant 8 % de leurs logements.

**En cumulant cinq enquêtes, l'ensemble des habitants des communes de moins de 10 000 habitants et 40 % environ de la population des communes de 10 000 habitants ou plus sont pris en compte.**

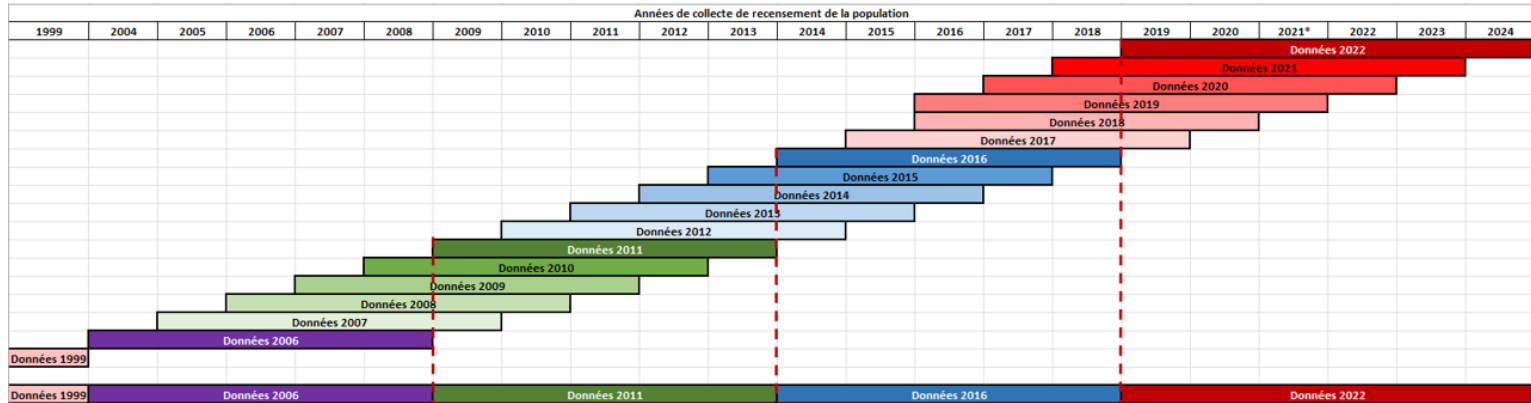
**Du fait de la situation sanitaire, la collecte de recensement de 2021 n'a pas eu lieu. Les données millésimées 2022 comprennent donc les collectes des années 2019, 2020, 2022, 2023, 2024 et une estimation pour 2021. Elles s'échelonnent donc sur une période de 6 ans au lieu de 5.**

Les informations ainsi collectées sont ramenées à une même date pour toutes les communes afin d'assurer l'égalité de traitement entre elles. **Cette date de référence est fixée au 1er janvier de l'année médiane des années d'enquête** pour obtenir une meilleure robustesse des données.

**Comparaisons des résultats :** Pour tous les millésimes de 2006 à 2010, la comparaison est faite par rapport aux résultats statistiques de 1999. De 2011 à 2018, des comparaisons quinquennales peuvent être réalisées : 2006-2011, 2007-2012, 2008-2013 ... 2013-2018. À partir du millésime 2019 les comparaisons passent à 6 ans : 2013-2019, 2014-2020, 2015-2021, 2016-2022 et ce jusqu'au millésime 2023, afin de rattraper l'année de collecte non effectuée en 2021.

## Annexe : Présentation du recensement de la population

Pour les comparaisons, les années de collectes ne doivent pas se superposer. Ainsi, **les données millésimées 2022 sont comparables avec les données 2016, 2011, 2006 et 1999.**



**2021\*** : Pas de collecte de recensement du fait de la situation sanitaire. Les années de collecte d'un millésime de données s'échelonnent donc sur une période de 6 ans au lieu de 5 depuis les données millésimées 2019. Les données millésimées 2022 comprennent les collectes des années 2019, 2020, 2022, 2023, 2024 et une estimation pour 2021.

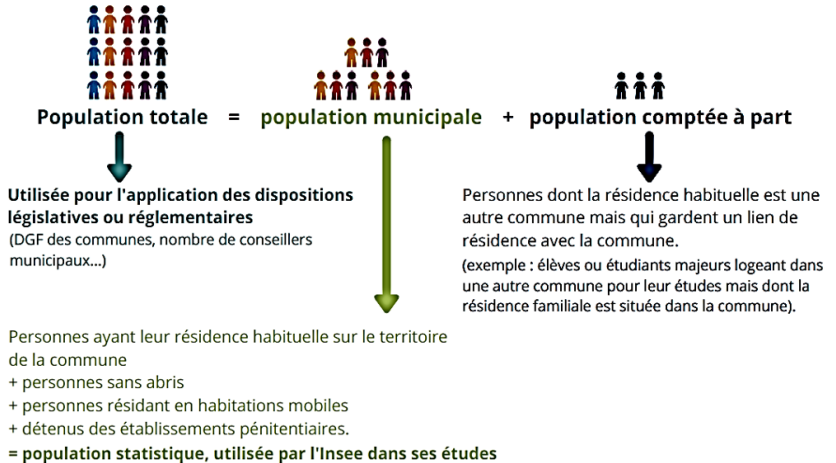
## Annexe : Présentation du recensement de la population

Les populations légales 2022 sont calculées à partir des informations collectées lors des enquêtes de recensement conduites de 2019 à 2024 et d'une estimation pour 2021\*. Afin de respecter l'égalité de traitement des communes, les informations collectées sont ramenées à une même date, celle du milieu de la période. Ainsi, ces populations qui sont entrées en vigueur au 1er janvier 2025 sont millésimées 2022.

**2021\*** : Pas de collecte de recensement du fait de la situation sanitaire.

**L'INSEE prévoit la sortie des résultats détaillés du recensement 2022 au mois de juin 2025.**

Le terme générique de **populations légales** regroupe pour chaque commune sa **population municipale**, sa **population comptée à part** et sa **population totale** qui est la somme des deux précédentes :



## Annexe : Population totale CUD

Communes	Population totale 2022	Population totale 2016	Communes	Population totale 2022	Population totale 2016
Armbouts-Cappel	2 141	2 344	Grand-Fort-Philippe	4 950	5 130
Bourbourg	7 004	7 168	Gravelines	11 633	11 675
Bray-Dunes	4 349	4 595	Leffrinckoucke	4 196	4 376
Cappelle-la-Grande	7 942	7 972	Loon-Plage	6 064	6 287
Coudekerque-Branche	21 055	21 527	Saint-Georges-sur-l'Aa	292	317
Craywick	777	717	Spycker	1 763	1 834
Dunkerque	88 252	89 485	Téteghem – Coudekerque-Village	8 493	8 360
Ghyvelde	4 187	4 256	Zuydcoote	1 663	1 795
Grande-Synthe	20 536	23 494	<b>COMMUNAUTÉ URBAINE DUNKERQUE</b>	<b>195 297</b>	<b>201 332</b>

## Annexe : Population totale CCHF

Communes	Population totale 2022	Population totale 2016	Communes	Population totale 2022	Population totale 2016
Bambecque	844	751	Esquelbecq	2 198	2 163
Bergues	3 583	3 790	Herzeele	1 661	1 661
Bierne	1 770	1 848	Holque	857	904
Bissezeele	253	245	Hondschoote	4 091	4 199
Bollezeele	1 455	1 466	Hoymille	3 432	3 430
Brouckerque	1 479	1 384	Killem	1 188	1 104
Broxeele	415	386	Lederzeele	724	682
Cappellebrouck	1 175	1 200	Ledringhem	637	691
Crochte	670	690	Looberghe	1 229	1 205
Drincham	286	257	Merckeghem	621	594
Eringhem	481	481	Millam	863	828

## Annexe : Population totale CCHF

Communes	Population totale 2022	Population totale 2016	Communes	Population totale 2022	Population totale 2016
Nieurlet	918	964	Volckerinckhove	578	583
Oost-Cappel	473	474	Warhem	2 073	2 097
Pitgam	1 009	971	Watten	2 591	2 593
Quaëdypre	1 148	1 114	West-Cappel	650	613
Rexpoëde	2 015	2 062	Wormhout	5 738	5 685
Saint-Momelin	431	484	Wulverdinghe	340	314
Saint-Pierrebrouck	999	1 010	Wylder	307	305
Socx	891	970	Zegerscappel	1 576	1 575
Steene	1 400	1 359	<b>COMMUNAUTÉ DE COMMUNES DES HAUTS DE FLANDRE</b>	<b>54 603</b>	<b>54 566</b>
Uxem	1 554	1 434			