

■ ■ ■ ■ ■

LES CHIFFRES DE LA POPULATION DÉCRYPTÉS

RÉGION FLANDRE-DUNKERQUE



RECENSEMENT 2021
de la population



Introduction

A la suite de la publication des derniers résultats des populations légales 2021, fournis par l'INSEE en janvier 2024, l'AGUR a préparé une extraction de données à l'échelle du SCoT de la région Flandre – Dunkerque.

Les chiffres présentés ici correspondent à la population municipale des communes. Ce choix est jugé nécessaire afin d'éviter les doubles comptes et de pouvoir ainsi agréger les données. (cf. Glossaire p.30)

Biais dans l'interprétation de l'évolution des données de population légale :

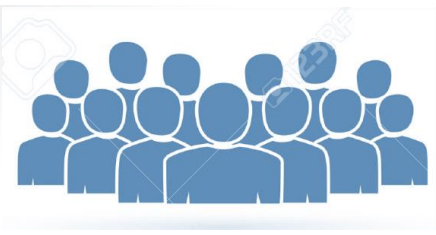
En 2010, pas de comptabilisation des migrants dans les données de population.

En 2015, environ 1 800 migrants étaient comptabilisés dans la commune de Grande-Synthe (camp de la linière).

En 2021, très peu de migrants sont recensés dans la CUD et seulement dans les communes de plus de 10 000 habitants.

Ce biais impacte les analyses d'évolution de la population entre ces périodes sur les territoires de Grande-Synthe, de la Communauté urbaine de Dunkerque et de l'ensemble de la Région Flandre-Dunkerque.





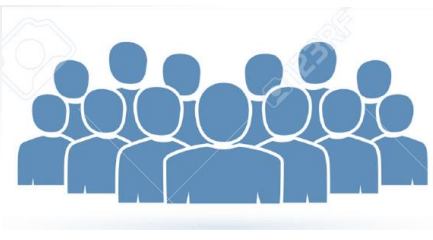
Population municipale

SCoT région Flandre - Dunkerque

Intercommunalités	Population municipale 2021	Population municipale 2015	Population municipale 2010	Population sans double compte 1999	Evolution entre 2015 et 2021		Evolution entre 2010 et 2015		Evolution entre 1999 et 2010	
					Nombre annuel moyen	Taux annuel moyen de variation totale	Nombre annuel moyen	Taux annuel moyen de variation totale	Nombre annuel moyen	Taux annuel moyen de variation totale
Communauté urbaine de Dunkerque	192 554	199 893	201 932	213 698	-1 223	-0,62%	-408	-0,20%	-1 070	-0,51%
Communauté de communes des Hauts de Flandre	53 545	53 386	52 150	49 320	27	0,05%	247	0,47%	257	0,51%
SCoT région Flandre - Dunkerque	246 099	253 279	254 082	263 018	-1 197	-0,48%	-161	-0,06%	-812	-0,31%

En écartant le biais des migrants, la variation annuelle moyenne de la population est de l'ordre :
 dans la CUD, de - 770 habitants (- 0,38 %) entre 2010 et 2015 et - 920 habitants (- 0,47 %) entre 2015 et 2021 ;
 dans le SCoT Flandre-Dunkerque, de - 520 habitants (- 0,21 %) entre 2010 et 2015 et - 900 habitants (- 0,36 %) entre 2015 et 2021 .

Source : INSEE, Recensement de la population



Population municipale

SCoT Flandre - Dunkerque

Intercommunalités	Evolution annuelle moyenne entre 2015 et 2021				Evolution annuelle moyenne entre 2010 et 2015				Evolution annuelle moyenne entre 1999 et 2010			
	Solde naturel moyen	Taux de variation naturelle	Solde migratoire apparent moyen	Taux de variation migratoire	Solde naturel moyen	Taux de variation naturelle	Solde migratoire apparent moyen	Taux de variation migratoire	Solde naturel moyen	Taux de variation naturelle	Solde migratoire apparent moyen	Taux de variation migratoire
Communauté urbaine de Dunkerque	281	0,14%	-1 504	-0,77%	725	0,36%	-1 132	-0,57%	1 086	0,50%	-2 156	-1,06%
Communauté de communes des Hauts de Flandre	44	0,08%	-17	-0,03%	184	0,35%	63	0,12%	180	0,36%	77	0,16%
SCoT région Flandre - Dunkerque	324	0,13%	-1 521	-0,61%	909	0,36%	-1 069	-0,42%	1 266	0,47%	-2 079	-0,82%

En écartant le biais des migrants, la variation annuelle moyenne du solde migratoire est de l'ordre :
 dans la CUD, de - 1 490 habitants (- 0,75 %) entre 2010 et 2015 et - 1 200 habitants (- 0,62 %) entre 2015 et 2021 ;
 dans le SCoT Flandre-Dunkerque, de - 1 430 habitants (- 0,57 %) entre 2010 et 2015 et - 1 220 habitants (- 0,49 %) entre 2015 et 2021.

Source : INSEE, Recensement de la population



Poursuite de la perte de population dans le SCoT région Flandre - Dunkerque

La perte de population s'accroît dans la région Flandre-Dunkerque

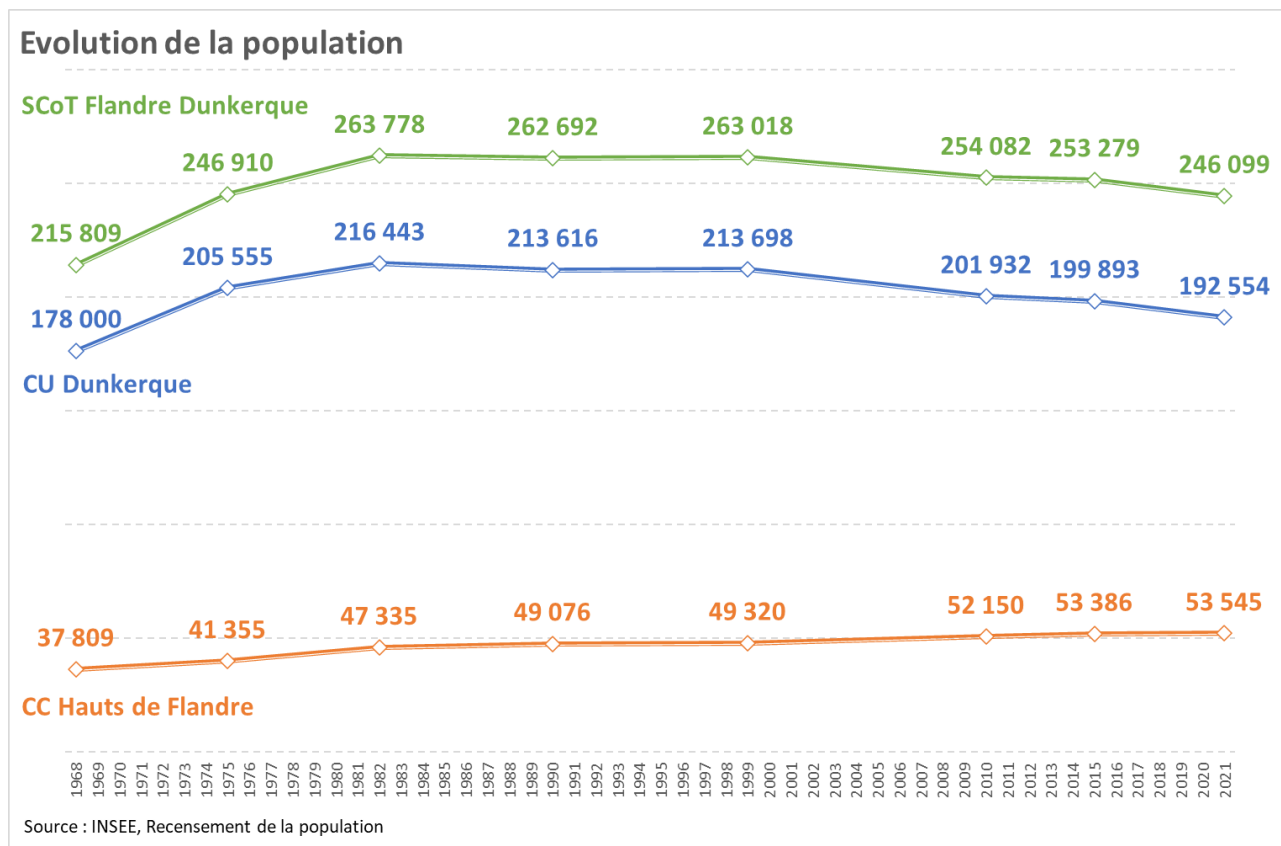
Le territoire du SCoT de la région Flandre-Dunkerque a connu une perte annuelle moyenne de - 1 197 habitants entre 2015 et 2021 (1 800 migrants comptabilisés en 2015 et très peu en 2021). Celle-ci s'élevait à - 161 entre 2010 et 2015 (1 800 migrants comptabilisés en 2015 mais pas en 2010) et - 812 entre 1999 et 2010.

En écartant le biais des migrants, la région Flandre-Dunkerque a connu des pertes annuelles moyennes de - 897 habitants entre 2015 et 2021, - 521 entre 2010 et 2015 et - 812 entre 1999 et 2010.

L'équation au dernier recensement
Région Flandre-Dunkerque, évolution annuelle moyenne 2015-2021

+ 324 habitants par an + - 1 521 habitants par an = - 1 197 habitants par an

En écartant le biais des migrants la diminution de la population est de l'ordre de - 900 habitants, dont - 1 220 du fait du solde migratoire.





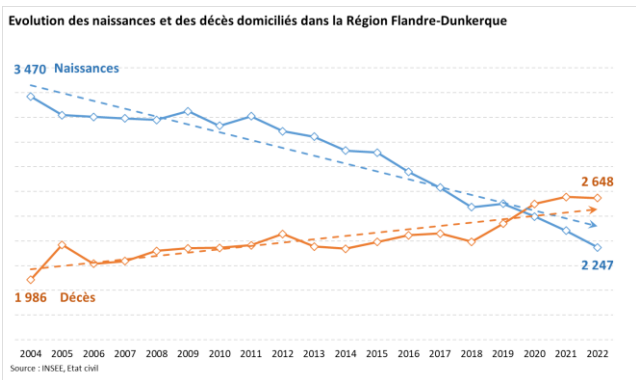
Poursuite de la perte de population dans le SCoT région Flandre - Dunkerque

La perte de population s'accroît dans la région Flandre-Dunkerque

La perte migratoire qui avait ralenti entre 2010 et 2015, en raison des migrants comptabilisés en 2015 au camp de la linière dans la commune de Grande-Synthe, est de nouveau en augmentation, du fait de leur faible prise en compte dans les chiffres de 2021.

En écartant le biais des migrants, **la perte migratoire ralentit légèrement**. Le taux de variation migratoire annuel moyen passant de $-0,82\%$ entre 1999 et 2010, à $-0,57\%$ entre 2010 et 2015, et à $-0,49\%$ entre 2015 et 2021.

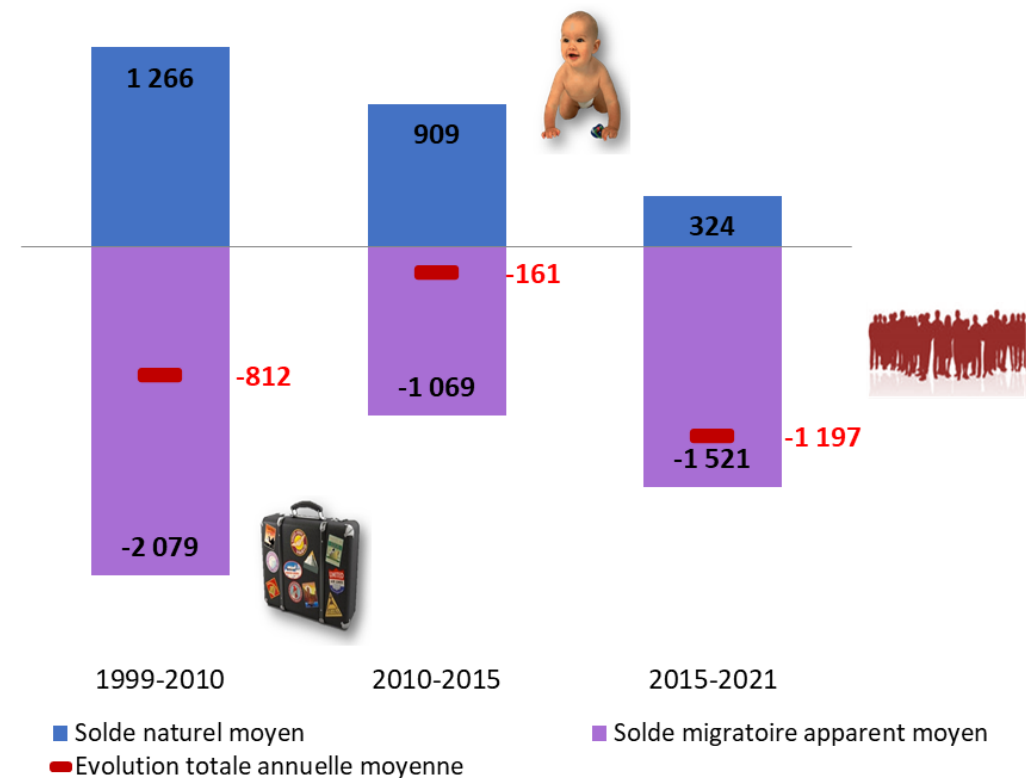
Mais, la croissance de la population portée par la variation naturelle* diminue. Le taux de variation naturelle annuel moyen est passé de $+0,47\%$ entre 1999 et 2010, à $+0,36\%$ entre 2010 et 2015, et à $+0,13\%$ entre 2015 et 2021.



Depuis 2020 le nombre de décès enregistrés a dépassé le nombre de naissances. L'excédent naturel disparaît peu à peu, pour aller vers un résultat négatif qui accentuera encore les pertes de population.

*Solde naturel = naissances - décès

Variation annuelle moyenne de la population, selon les périodes, SCoT Flandre-Dunkerque



Source : INSEE, Recensement de la population



Augmentation de la perte de population dans la Communauté urbaine de Dunkerque

La perte de population se poursuit dans la Communauté urbaine de Dunkerque

La Communauté urbaine de Dunkerque a connu une perte annuelle moyenne de 1 220 habitants entre 2015 et 2021 (1 800 migrants comptabilisés en 2015 et très peu en 2021). Celle-ci s'élevait à - 410 entre 2010 et 2015 (1 800 migrants comptabilisés en 2015 mais pas en 2010) et - 1 070 entre 1999 et 2010.

En écartant le biais des migrants la diminution de la population a été de l'ordre de - 920 habitants entre 2015 et 2021, - 770 entre 2010 et 2015 et - 1 070 habitants entre 1999 et 2010.

L'équation au dernier recensement

CU de Dunkerque, évolution annuelle moyenne 2015-2021



+



=



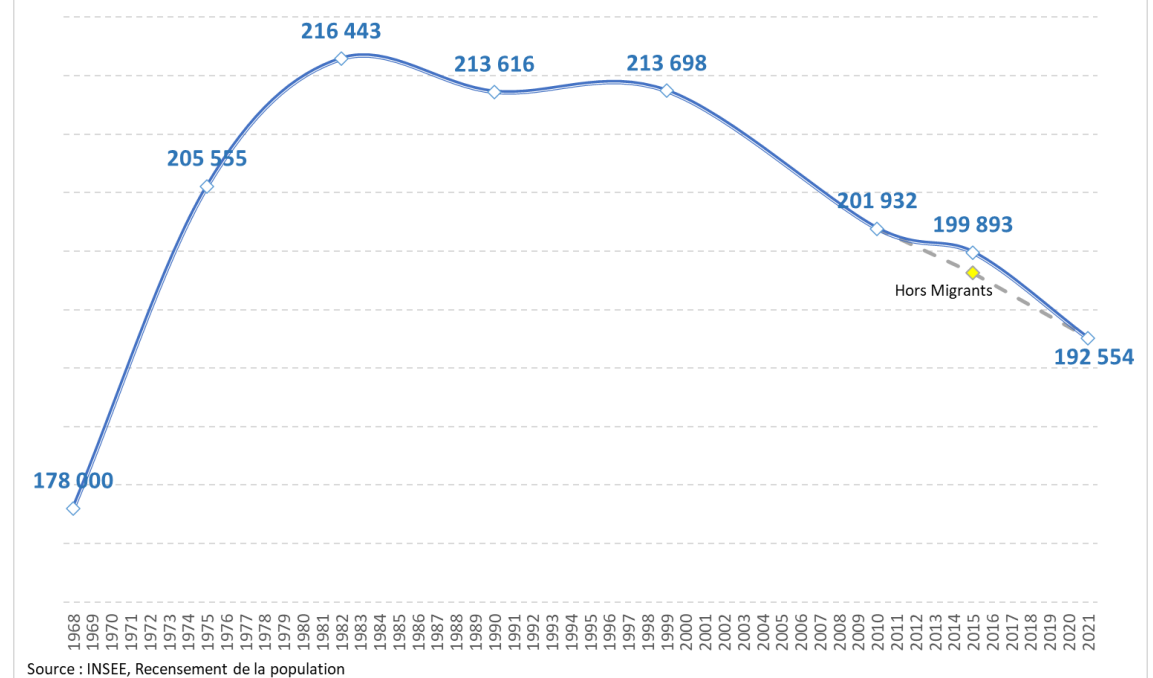
+ 281 habitants
par an

- 1 504 habitants
par an

- 1 223 habitants
par an

En écartant le biais des migrants la diminution de la population est de l'ordre de - 920 habitants, dont - 1 200 du fait du solde migratoire.

Evolution de la population de la CU de Dunkerque





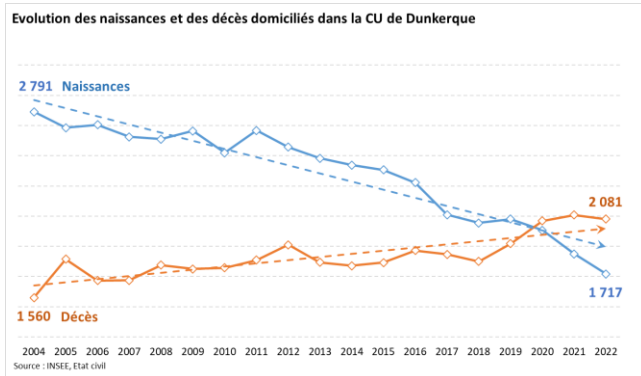
Augmentation de la perte de population dans la Communauté urbaine de Dunkerque

La perte de population se poursuit dans la Communauté urbaine de Dunkerque

La perte migratoire qui avait ralenti entre 2010 et 2015, en raison des migrants comptabilisés en 2015 dans le camp de la linière dans la commune de Grande-Synthe, est de nouveau en augmentation, du fait de leur faible prise en compte dans les chiffres de 2021.

En écartant le biais des migrants, **la perte migratoire ralentit**. Le taux de variation migratoire annuel moyen passe de $-1,06\%$ entre 1999 et 2010 ($-2\,156$), à $-0,75\%$ entre 2010 et 2015 ($-1\,492$), et à $-0,62\%$ entre 2015 et 2021 ($-1\,204$).

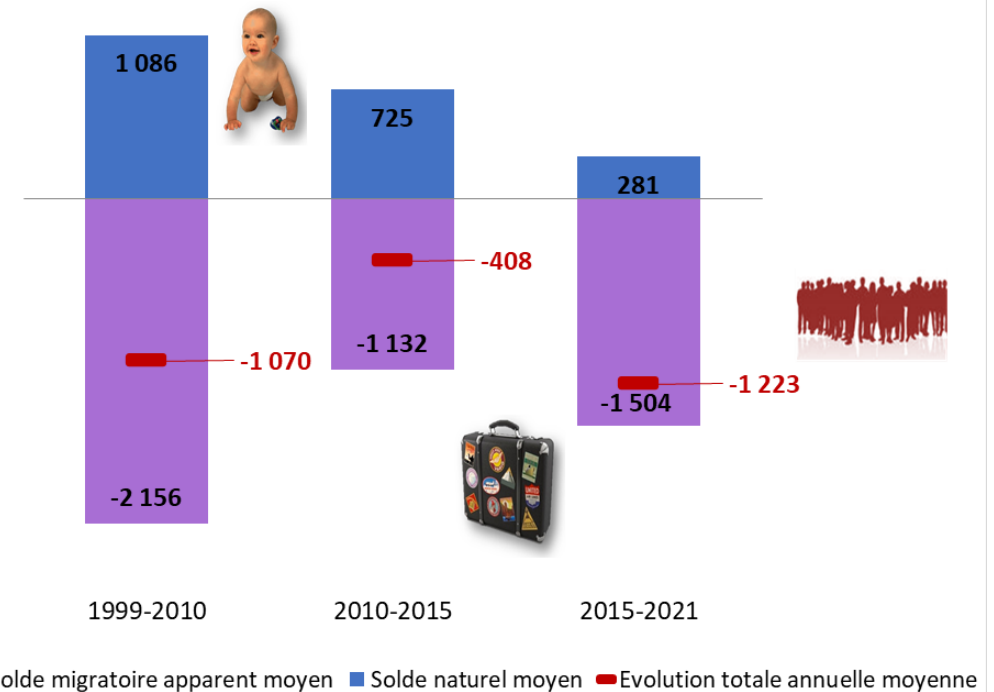
Mais, la croissance de la population portée par la variation naturelle* diminue. Le taux de variation naturelle annuel moyen est passé dans la CUD de $+0,50\%$ entre 1999 et 2010, à $+0,36\%$ entre 2010 et 2015, et à $+0,14\%$ entre 2015 et 2021.



Depuis 2020, le nombre de décès enregistrés dans la CUD dépasse le nombre de naissances. L'excédent naturel disparaît peu à peu, pour aller vers un résultat négatif qui accentuera encore les pertes de population.

*Solde naturel = naissances - décès

Variation annuelle moyenne de la population, selon les périodes, CU Dunkerque



Source : INSEE, Recensement de la population



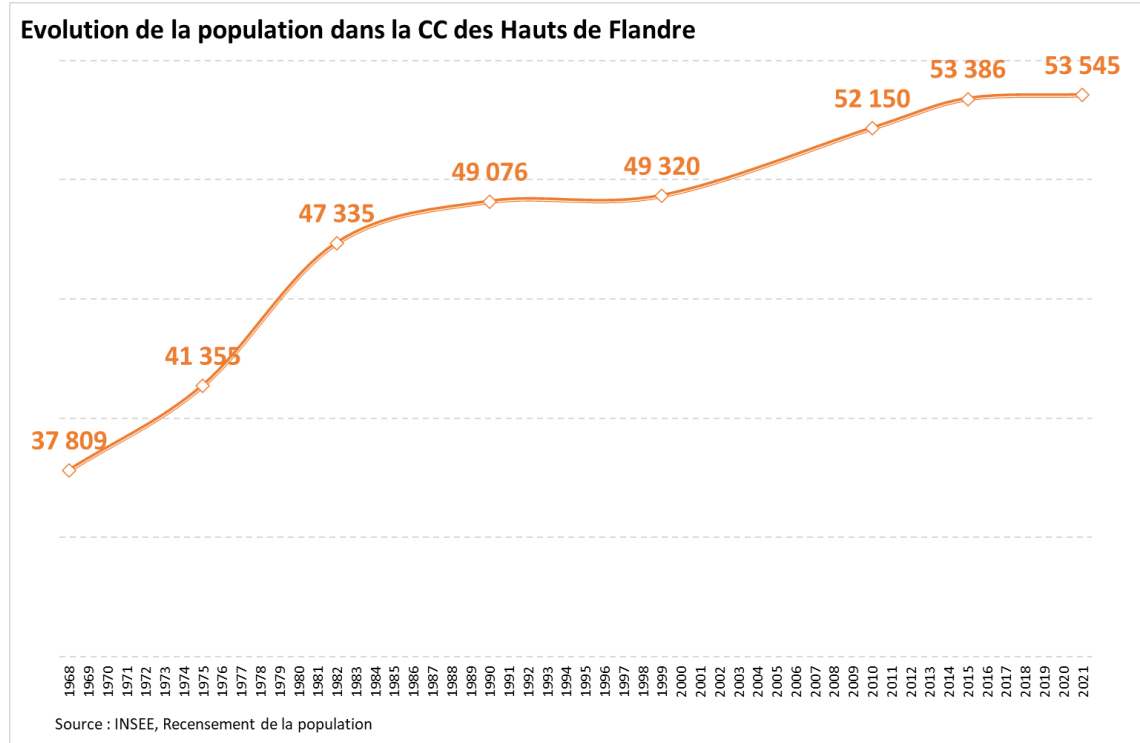
Ralentissement du gain de population dans la Communauté de communes des Hauts de Flandre

La Communauté de communes des Hauts-de-Flandre gagne moins d'habitants

La Communauté de communes des Hauts de Flandre continue de gagner de la population (+ 27 habitants en moyenne tous les ans entre 2015 et 2021), mais à un rythme inférieur à celui enregistré précédemment (+ 247 entre 2010 et 2015 et + 257 entre 1999 et 2010) .

L'équation au dernier recensement
CCHF, évolution annuelle moyenne 2015-2021

+ 44 habitants par an + - 17 habitants par an = + 27 habitants par an





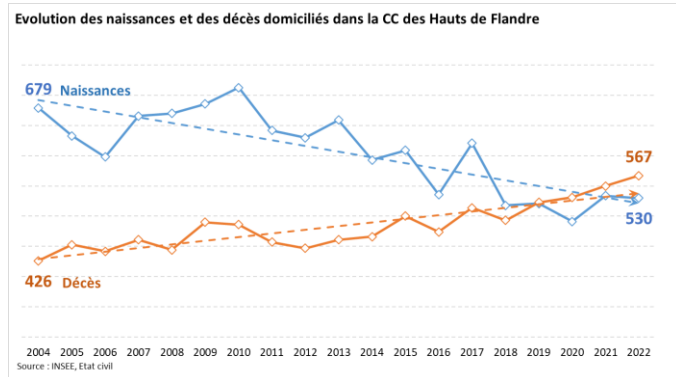
Ralentissement du gain de population dans la Communauté de communes des Hauts de Flandre

La Communauté de communes des Hauts-de-Flandre gagne moins d'habitants

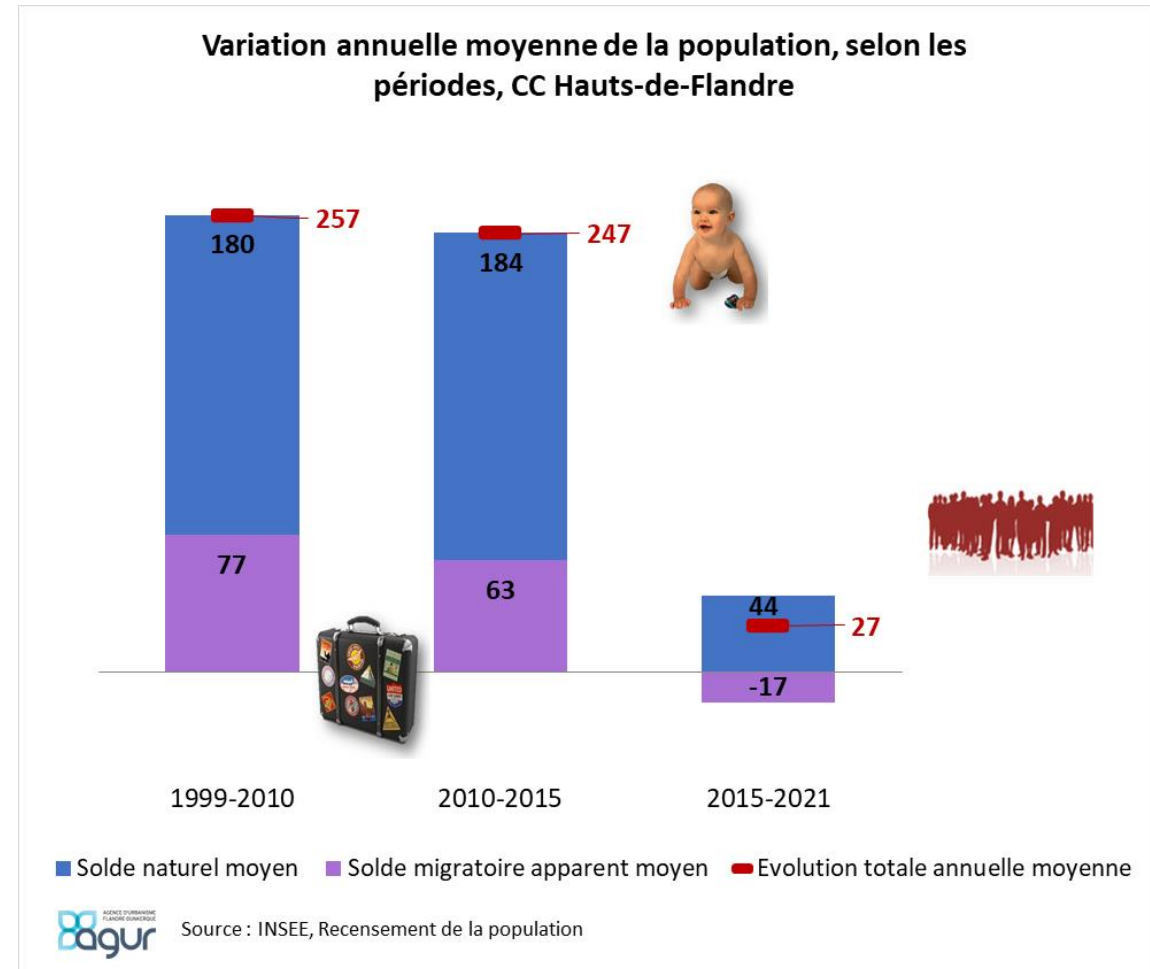
Ce ralentissement s'explique par la **diminution de l'accroissement naturel et par des pertes migratoires**.

Le taux de variation naturelle annuel moyen qui était resté relativement stable entre les périodes 1999-2010 et 2010-2015, passant de + 0,36 % à + 0,35 %, n'est plus que de + 0,08 % entre 2015 et 2021.

Le taux de variation migratoire devient négatif. Il est passé de + 0,16 % entre les périodes 1999-2010 à + 0,12 % entre 2010-2015 et à - 0,03 % entre 2015 et 2021.



Depuis 2020, le nombre de décès enregistrés dans la CCHF dépasse le nombre de naissances. L'excédent naturel disparaît peu à peu, pour aller vers un résultat négatif.



Chiffres communaux

Population municipale 2021

Le territoire du SCoT de la région Flandre-Dunkerque est composé de 57 communes, 17 dans la Communauté urbaine de Dunkerque (CUD) et 40 dans la Communauté de communes des Hauts de Flandre (CCHF).

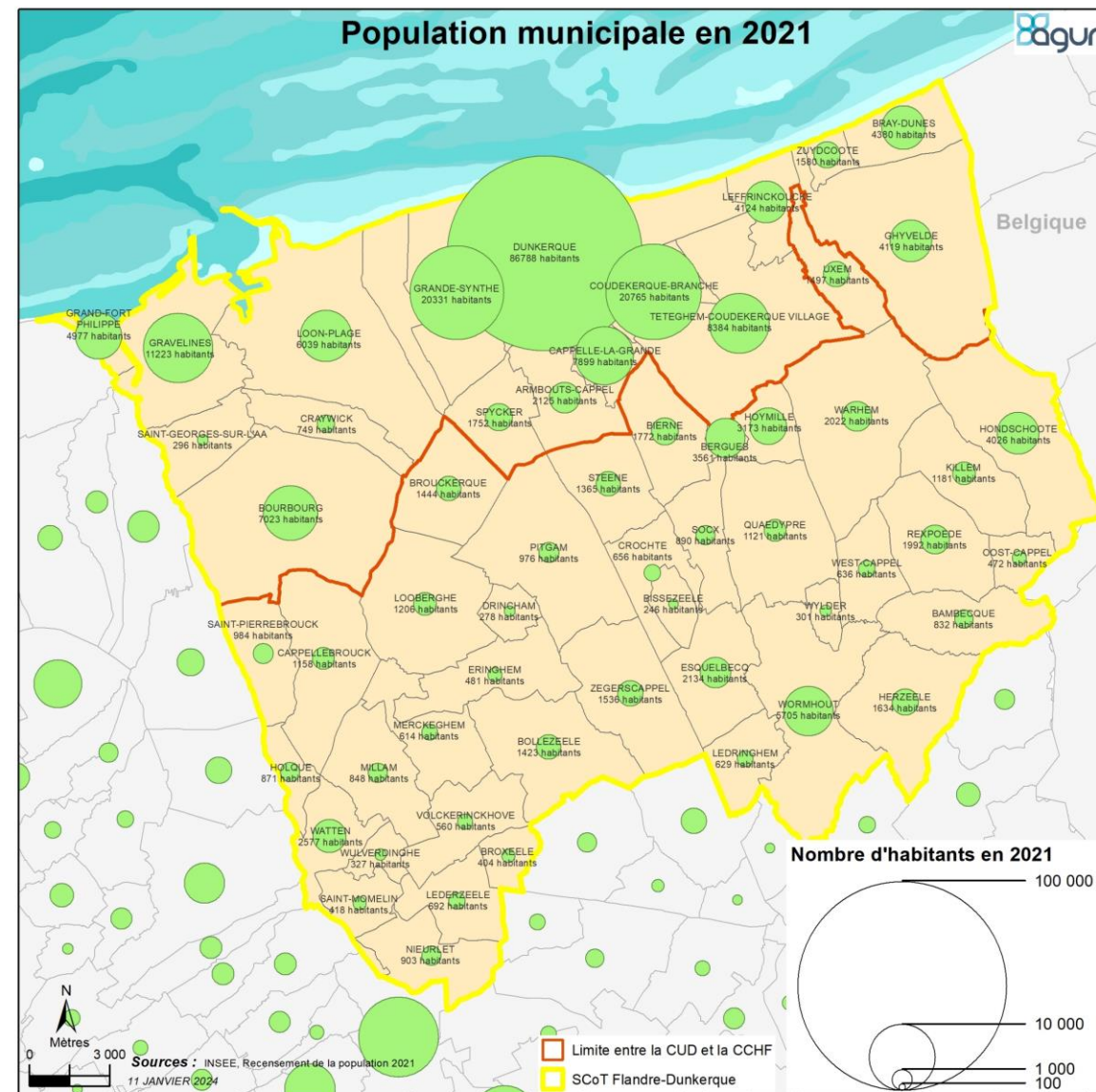
La CUD recense 78 % des habitants du SCoT en 2021, contre 81 % en 1999.

La CCHF recense 22 % des habitants du SCoT en 2021, contre 19 % en 1999.

Avec 86 788 habitants la commune de Dunkerque est la plus peuplée du territoire. Elle comptabilise 35 % des habitants du SCoT (37 % en 1999) et 45 % des habitants de la CUD (46 % en 1999).

Coudekerque-Branche est la 2^{ème} commune du territoire avec 20 765 habitants, Grande-Synthe la 3^{ème} avec 20 331 habitants et Gravelines la 4^{ème} avec 11 223 habitants.

Avec 5 705 habitants, Wormhout est la commune la plus peuplée de la CCHF (9^{ème} commune du SCoT), devant Hondschoote 4 026 habitants (14^{ème} commune du SCoT), Bergues 3 561 habitants (15^{ème} commune du SCoT) et Hoymille 3 173 habitants (16^{ème} commune du SCoT).





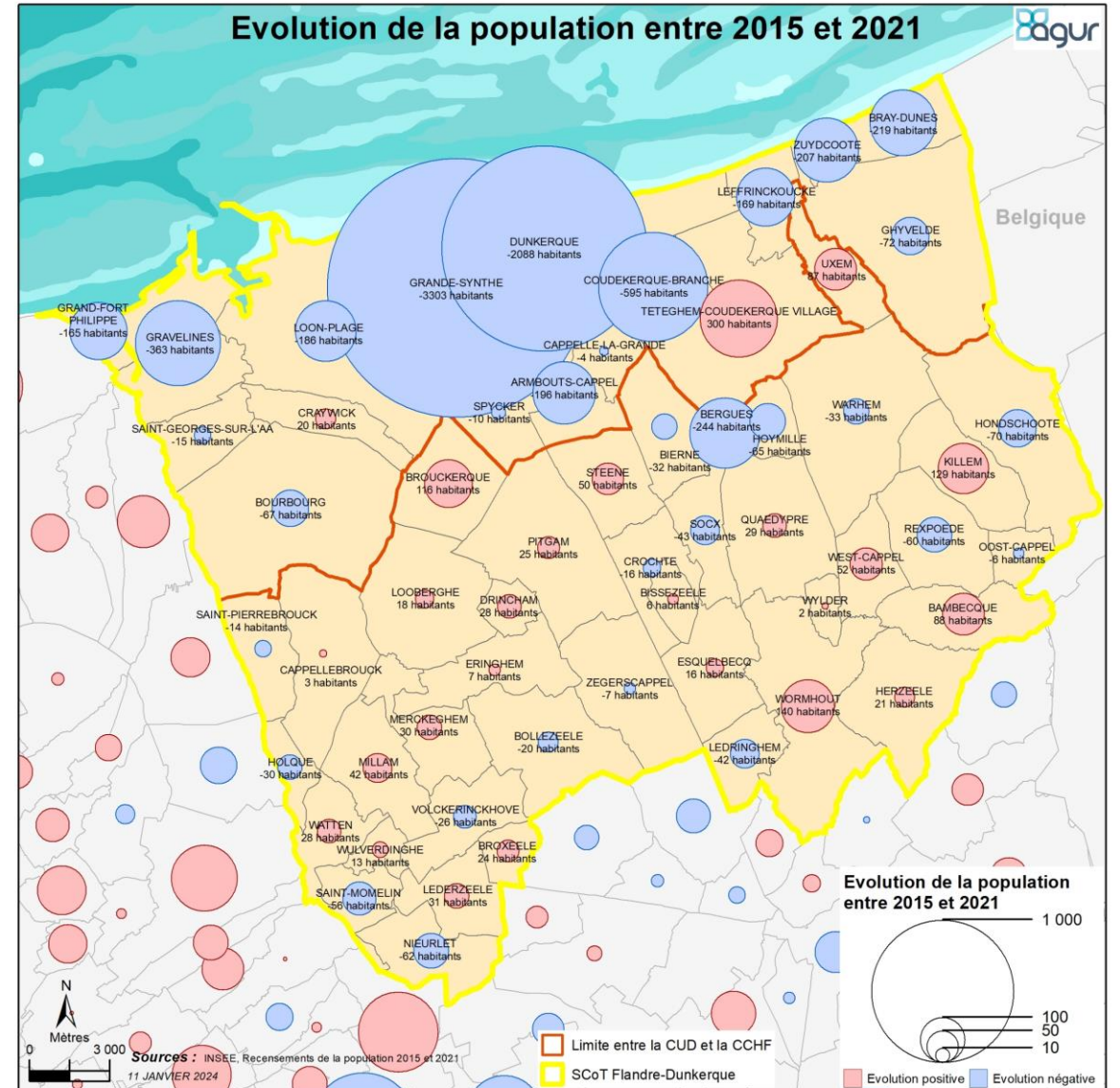
Evolution de la population municipale entre 2015 et 2021

La perte d'habitants entre 2015 et 2021 concerne 15 communes de la Communauté urbaine de Dunkerque et 17 communes de la Communauté de communes des Hauts-de-Flandre.

Grande-Synthe est la commune qui perd le plus d'habitants (- 3 300). En plus des migrants, avec la disparition du camp de la linière (- 1 800), la commune perd des habitants (environ - 1 500).

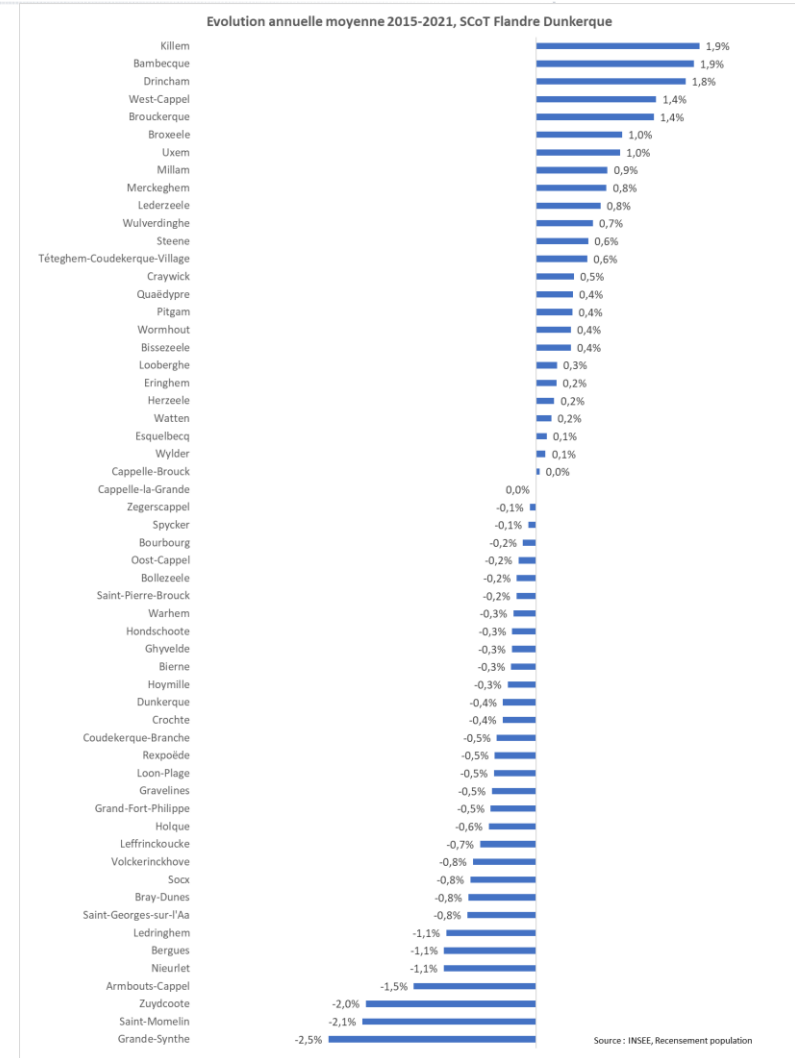
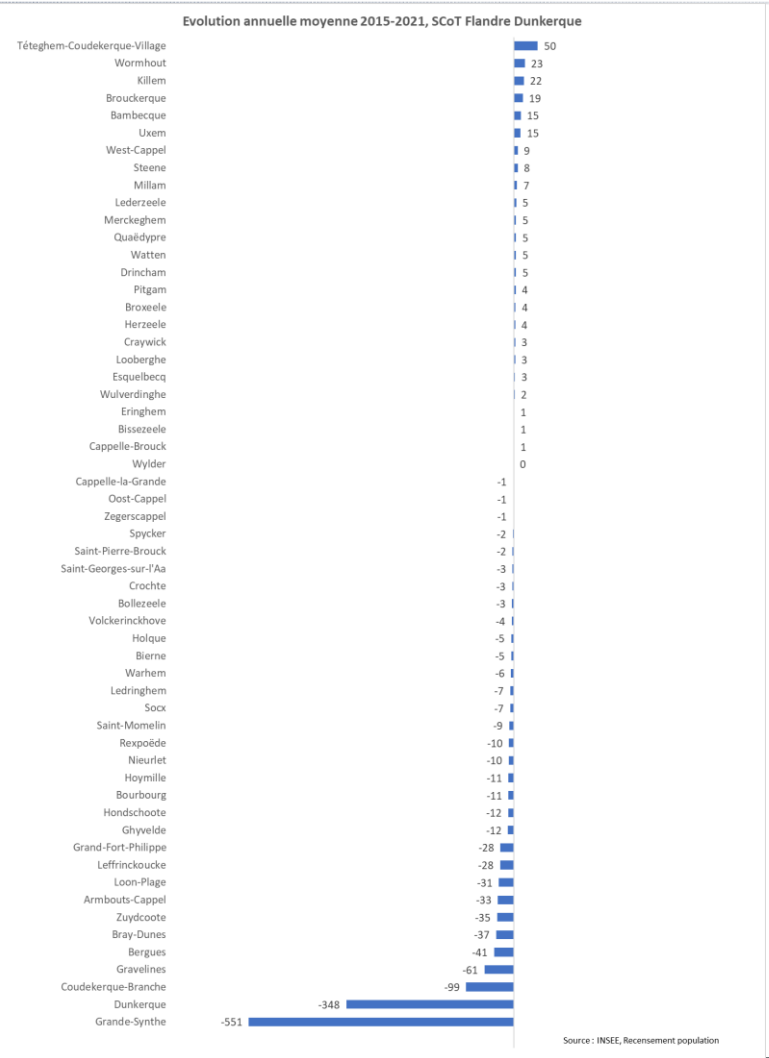
En proportion de la population résidente en 2015, les pertes les plus importantes concernent les communes de Grande-Synthe (cf. ci-dessus), Saint-Momelin, Zuydcoote, Armbouts-Cappel, Nieurlet, Bergues et Ledringhem (plus de 1 % de diminution annuelle moyenne entre 2015 et 2021).

Les communes ayant le plus augmenté en proportion sont Killem, Bambecque, Drincham, West-Cappel, Brouckerque, Broxeele et Uxem (plus de 1 % d'augmentation annuelle moyenne entre 2015 et 2021).





Evolution de la population municipale entre 2015 et 2021





Population municipale Communauté urbaine de Dunkerque

Communes	Population municipale 2021	Population municipale 2015	Population municipale 2010	Population sans double compte 1999	Evolution entre 2015 et 2021		Evolution entre 2010 et 2015		Evolution entre 1999 et 2010	
					Nombre annuel moyen	Taux annuel moyen de variation totale	Nombre annuel moyen	Taux annuel moyen de variation totale	Nombre annuel moyen	Taux annuel moyen de variation totale
Armbouts-Cappel	2 125	2 321	2 497	2 677	-33	-1,46%	-35	-1,45%	-16	-0,63%
Bourbourg	7 023	7 090	6 911	6 908	-11	-0,16%	36	0,51%	0	0,00%
Bray-Dunes	4 380	4 599	4 666	4 557	-37	-0,81%	-13	-0,29%	10	0,22%
Cappelle-la-Grande	7 899	7 903	8 173	8 613	-1	-0,01%	-54	-0,67%	-40	-0,48%
Coudekerque-Branche	20 765	21 360	22 474	24 152	-99	-0,47%	-223	-1,01%	-153	-0,65%
Craywick	749	729	597	464	3	0,45%	26	4,08%	12	2,32%
Dunkerque	86 788	88 876	92 005	97 957	-348	-0,40%	-626	-0,69%	-541	-0,57%
Ghyvelde	4 119	4 191	4 074	3 679	-12	-0,29%	23	0,57%	36	0,93%
Grande-Synthe	20 331	23 634	20 991	23 247	-551	-2,48%	529	2,40%	-205	-0,92%



Population municipale

Communauté urbaine de Dunkerque

Communes	Evolution annuelle moyenne entre 2015 et 2021				Evolution annuelle moyenne entre 2010 et 2015				Evolution annuelle moyenne entre 1999 et 2010			
	Solde naturel moyen	Taux de variation naturelle	Solde migratoire apparent moyen	Taux de variation migratoire	Solde naturel moyen	Taux de variation naturelle	Solde migratoire apparent moyen	Taux de variation migratoire	Solde naturel moyen	Taux de variation naturelle	Solde migratoire apparent moyen	Taux de variation migratoire
Armbouts-Cappel	-3	-0,13%	-30	-1,32%	8	0,32%	-43	-1,79%	14	0,50%	-30	-1,19%
Bourbourg	-24	-0,35%	13	0,18%	13	0,18%	23	0,33%	15	0,21%	-14	-0,21%
Bray-Dunes	-22	-0,49%	-14	-0,31%	-13	-0,28%	-1	-0,01%	-2	-0,03%	11	0,25%
Cappelle-la-Grande	33	0,41%	-33	-0,43%	46	0,55%	-100	-1,25%	55	0,62%	-95	-1,17%
Coudekerque-Branche	6	0,03%	-105	-0,50%	51	0,22%	-273	-1,25%	96	0,39%	-249	-1,09%
Craywick	7	0,87%	-3	-0,44%	7	1,21%	19	3,00%	7	1,39%	5	1,06%
Dunkerque	85	0,10%	-433	-0,49%	235	0,25%	-861	-0,95%	439	0,44%	-980	-1,05%
Ghyvelde	10	0,23%	-22	-0,53%	7	0,18%	16	0,39%	13	0,34%	23	0,61%
Grande-Synthe	180	0,75%	-730	-3,36%	246	1,14%	283	1,31%	234	0,96%	-440	-2,10%

Source : INSEE, Recensement de la population



Population municipale Communauté urbaine de Dunkerque

Communes	Population municipale 2021	Population municipale 2015	Population municipale 2010	Population sans double compte 1999	Evolution entre 2015 et 2021		Evolution entre 2010 et 2015		Evolution entre 1999 et 2010	
					Nombre annuel moyen	Taux annuel moyen de variation totale	Nombre annuel moyen	Taux annuel moyen de variation totale	Nombre annuel moyen	Taux annuel moyen de variation totale
Grand-Fort-Philippe	4 977	5 142	5 434	6 078	-28	-0,54%	-58	-1,10%	-59	-1,01%
Gravelines	11 223	11 586	11 516	12 430	-61	-0,53%	14	0,12%	-83	-0,69%
Leffrinckoucke	4 124	4 293	4 482	4 949	-28	-0,67%	-38	-0,86%	-42	-0,90%
Loon-Plage	6 039	6 225	6 302	6 510	-31	-0,50%	-15	-0,25%	-19	-0,29%
Saint-Georges-sur-l'Aa	296	311	308	268	-3	-0,82%	1	0,19%	4	1,27%
Spycker	1 752	1 762	1 594	1 314	-2	-0,09%	34	2,02%	25	1,77%
Téteghem – Coudekerque-Village	8 384	8 084	8 239	8 317	50	0,61%	-31	-0,38%	-7	-0,09%
Zuydcoote	1 580	1 787	1 669	1 578	-35	-2,03%	24	1,38%	8	0,51%

Source : INSEE, Recensement de la population

Population municipale

Communauté urbaine de Dunkerque



Communes	Evolution annuelle moyenne entre 2015 et 2021				Evolution annuelle moyenne entre 2010 et 2015				Evolution annuelle moyenne entre 1999 et 2010			
	Solde naturel moyen	Taux de variation naturelle	Solde migratoire apparent moyen	Taux de variation migratoire	Solde naturel moyen	Taux de variation naturelle	Solde migratoire apparent moyen	Taux de variation migratoire	Solde naturel moyen	Taux de variation naturelle	Solde migratoire apparent moyen	Taux de variation migratoire
Grand-Fort-Philippe	-4	-0,08%	-23	-0,46%	14	0,25%	-72	-1,36%	23	0,37%	-82	-1,44%
Gravelines	-8	-0,07%	-52	-0,46%	44	0,38%	-30	-0,26%	69	0,54%	-152	-1,31%
Leffrinckoucke	-16	-0,38%	-12	-0,29%	-8	-0,18%	-30	-0,67%	14	0,28%	-57	-1,22%
Loon-Plage	15	0,24%	-46	-0,75%	36	0,56%	-51	-0,82%	43	0,63%	-62	-0,99%
Saint-Georges-sur-l'Aa	1	0,27%	-3	-1,10%	2	0,51%	-1	-0,33%	2	0,59%	2	0,72%
Spycker	8	0,46%	-10	-0,57%	14	0,89%	19	1,18%	9	0,65%	17	1,19%
Téteghem – Coudekerque-Village	20	0,24%	30	0,37%	22	0,27%	-53	-0,65%	46	0,54%	-53	-0,66%
Zuydcoote	-5	-0,26%	-30	-1,74%	2	0,10%	22	1,28%	10	0,60%	-2	-0,10%

Source : INSEE, Recensement de la population



Population municipale Communauté de communes des Hauts de Flandre

Communes	Population municipale 2021	Population municipale 2015	Population municipale 2010	Population sans double compte 1999	Evolution entre 2015 et 2021		Evolution entre 2010 et 2015		Evolution entre 1999 et 2010	
					Nombre annuel moyen	Taux annuel moyen de variation totale	Nombre annuel moyen	Taux annuel moyen de variation totale	Nombre annuel moyen	Taux annuel moyen de variation totale
Bambecque	832	744	729	655	15	1,88%	3	0,41%	7	0,98%
Bergues	3 561	3 805	3 886	4 209	-41	-1,10%	-16	-0,42%	-29	-0,72%
Bierne	1 772	1 804	1 644	1 732	-5	-0,30%	32	1,87%	-8	-0,47%
Bissezeele	246	240	213	174	1	0,41%	5	2,42%	4	1,86%
Bollezeele	1 423	1 443	1 403	1 382	-3	-0,23%	8	0,56%	2	0,14%
Brouckerque	1 444	1 328	1 281	1 165	19	1,41%	9	0,72%	11	0,87%
Broxeele	404	380	304	269	4	1,03%	15	4,56%	3	1,12%
Cappellebrouck	1 158	1 155	1 148	1 086	1	0,04%	1	0,12%	6	0,51%

Source : INSEE, Recensement de la population



Population municipale Communauté de communes des Hauts de Flandre

Communes	Evolution annuelle moyenne entre 2015 et 2021				Evolution annuelle moyenne entre 2010 et 2015				Evolution annuelle moyenne entre 1999 et 2010			
	Solde naturel moyen	Taux de variation naturelle	Solde migratoire apparent moyen	Taux de variation migratoire	Solde naturel moyen	Taux de variation naturelle	Solde migratoire apparent moyen	Taux de variation migratoire	Solde naturel moyen	Taux de variation naturelle	Solde migratoire apparent moyen	Taux de variation migratoire
Bambecque	5	0,64%	10	1,28%	13	1,67%	-10	-1,35%	6	0,83%	1	0,17%
Bergues	-54	-1,46%	13	0,33%	-28	-0,72%	11	0,29%	-19	-0,45%	-11	-0,26%
Bierne	9	0,50%	-15	-0,82%	5	0,30%	27	1,59%	11	0,64%	-19	-1,19%
Bissezele	2	0,68%	-1	-0,28%	3	1,19%	3	1,28%	1	0,56%	3	1,37%
Bollezele	-21	-1,50%	18	1,18%	-9	-0,68%	17	1,21%	-13	-0,96%	15	1,00%
Brouckerque	12	0,86%	8	0,57%	6	0,45%	4	0,28%	5	0,46%	5	0,43%
Broxeele	6	1,40%	-2	-0,40%	4	1,16%	12	3,55%	2	0,87%	1	0,27%
Cappellebrouck	12	0,99%	-11	-0,99%	5	0,45%	-4	-0,33%	9	0,77%	-3	-0,28%

Source : INSEE, Recensement de la population



Population municipale Communauté de communes des Hauts de Flandre

Communes	Population municipale 2021	Population municipale 2015	Population municipale 2010	Population sans double compte 1999	Evolution entre 2015 et 2021		Evolution entre 2010 et 2015		Evolution entre 1999 et 2010	
					Nombre annuel moyen	Taux annuel moyen de variation totale	Nombre annuel moyen	Taux annuel moyen de variation totale	Nombre annuel moyen	Taux annuel moyen de variation totale
Crochte	656	672	713	570	-3	-0,40%	-8	-1,18%	13	2,06%
Drincham	278	250	259	210	5	1,79%	-2	-0,70%	4	1,92%
Eringhem	481	474	470	419	1	0,24%	1	0,17%	5	1,05%
Esquelbecq	2 134	2 118	2 145	2 124	3	0,13%	-5	-0,25%	2	0,09%
Herzeele	1 634	1 613	1 518	1 293	4	0,22%	19	1,22%	20	1,47%
Holque	871	901	935	894	-5	-0,56%	-7	-0,74%	4	0,41%
Hondschoote	4 026	4 096	4 106	3 815	-12	-0,29%	-2	-0,05%	26	0,67%
Hoymille	3 173	3 238	3 192	3 097	-11	-0,34%	9	0,29%	9	0,28%

Source : INSEE, Recensement de la population



Population municipale Communauté de communes des Hauts de Flandre

Communes	Evolution annuelle moyenne entre 2015 et 2021				Evolution annuelle moyenne entre 2010 et 2015				Evolution annuelle moyenne entre 1999 et 2010			
	Solde naturel moyen	Taux de variation naturelle	Solde migratoire apparent moyen	Taux de variation migratoire	Solde naturel moyen	Taux de variation naturelle	Solde migratoire apparent moyen	Taux de variation migratoire	Solde naturel moyen	Taux de variation naturelle	Solde migratoire apparent moyen	Taux de variation migratoire
Crochte	3	0,47%	-6	-0,89%	3	0,36%	-11	-1,56%	5	0,80%	8	1,36%
Drincham	3	1,29%	1	0,53%	4	1,43%	-6	-2,26%	3	1,14%	2	0,87%
Eringhem	3	0,55%	-2	-0,32%	5	1,04%	-4	-0,91%	4	0,81%	1	0,26%
Esquelbecq	-6	-0,29%	9	0,41%	-3	-0,12%	-3	-0,13%	7	0,34%	-5	-0,26%
Herzeele	13	0,81%	-10	-0,62%	17	1,10%	2	0,13%	10	0,77%	10	0,75%
Holque	2	0,24%	-7	-0,81%	5	0,49%	-11	-1,25%	6	0,67%	-2	-0,28%
Hondschoote	-28	-0,70%	17	0,40%	4	0,10%	-6	-0,15%	-6	-0,15%	32	0,81%
Hoyville	-4	-0,12%	-7	-0,21%	6	0,18%	3	0,11%	13	0,41%	-4	-0,14%

Source : INSEE, Recensement de la population



Population municipale Communauté de communes des Hauts de Flandre

Communes	Population municipale 2021	Population municipale 2015	Population municipale 2010	Population sans double compte 1999	Evolution entre 2015 et 2021		Evolution entre 2010 et 2015		Evolution entre 1999 et 2010	
					Nombre annuel moyen	Taux annuel moyen de variation totale	Nombre annuel moyen	Taux annuel moyen de variation totale	Nombre annuel moyen	Taux annuel moyen de variation totale
Killem	1 181	1 052	964	989	22	1,95%	18	1,76%	-2	-0,23%
Lederzeele	692	661	592	562	5	0,77%	14	2,23%	3	0,47%
Ledringhem	629	671	673	507	-7	-1,07%	0	-0,06%	15	2,61%
Looberghe	1 206	1 188	1 180	1 176	3	0,25%	2	0,14%	0	0,03%
Merckeghem	614	584	574	540	5	0,84%	2	0,35%	3	0,56%
Millam	848	806	783	648	7	0,85%	5	0,58%	12	1,74%
Nieurlet	903	965	980	934	-10	-1,10%	-3	-0,31%	4	0,44%
Oost-Cappel	472	478	528	391	-1	-0,21%	-10	-1,97%	12	2,77%

Source : INSEE, Recensement de la population



Population municipale Communauté de communes des Hauts de Flandre

Communes	Evolution annuelle moyenne entre 2015 et 2021				Evolution annuelle moyenne entre 2010 et 2015				Evolution annuelle moyenne entre 1999 et 2010			
	Solde naturel moyen	Taux de variation naturelle	Solde migratoire apparent moyen	Taux de variation migratoire	Solde naturel moyen	Taux de variation naturelle	Solde migratoire apparent moyen	Taux de variation migratoire	Solde naturel moyen	Taux de variation naturelle	Solde migratoire apparent moyen	Taux de variation migratoire
Killem	6	0,56%	16	1,42%	5	0,51%	13	1,27%	3	0,34%	-6	-0,60%
Lederzeele	4	0,57%	1	0,20%	3	0,53%	11	1,73%	3	0,47%	0	0,00%
Ledringhem	3	0,47%	-10	-1,58%	9	1,25%	-9	-1,37%	6	1,05%	9	1,71%
Looberghe	4	0,29%	-1	-0,04%	6	0,52%	-5	-0,39%	7	0,58%	-7	-0,58%
Merckeghem	2	0,28%	3	0,56%	1	0,21%	1	0,14%	1	0,20%	2	0,36%
Millam	6	0,77%	1	0,08%	5	0,58%	0	0,00%	6	0,90%	6	0,91%
Nieurlet	1	0,12%	-12	-1,23%	7	0,70%	-10	-1,04%	5	0,48%	0	-0,05%
Oost-Cappel	1	0,28%	-2	-0,49%	4	0,71%	-14	-2,76%	4	0,95%	9	1,98%

Source : INSEE, Recensement de la population



Population municipale Communauté de communes des Hauts de Flandre

Communes	Population municipale 2021	Population municipale 2015	Population municipale 2010	Population sans double compte 1999	Evolution entre 2015 et 2021		Evolution entre 2010 et 2015		Evolution entre 1999 et 2010	
					Nombre annuel moyen	Taux annuel moyen de variation totale	Nombre annuel moyen	Taux annuel moyen de variation totale	Nombre annuel moyen	Taux annuel moyen de variation totale
Pitgam	976	951	918	933	4	0,43%	7	0,71%	-1	-0,15%
Quaëdypre	1 121	1 092	1 146	1 158	5	0,44%	-11	-0,96%	-1	-0,09%
Rexpoëde	1 992	2 052	1 849	1 546	-10	-0,49%	41	2,11%	28	1,64%
Saint-Momelin	418	474	412	394	-9	-2,07%	12	2,84%	2	0,41%
Saint-Pierrebrouck	984	998	984	811	-2	-0,24%	3	0,28%	16	1,77%
Socx	890	933	964	980	-7	-0,78%	-6	-0,65%	-1	-0,15%
Steene	1 365	1 315	1 272	1 184	8	0,62%	9	0,67%	8	0,65%
Uxem	1 497	1 410	1 324	1 076	15	1,00%	17	1,27%	23	1,90%

Source : INSEE, Recensement de la population



Population municipale Communauté de communes des Hauts de Flandre

Communes	Evolution annuelle moyenne entre 2015 et 2021				Evolution annuelle moyenne entre 2010 et 2015				Evolution annuelle moyenne entre 1999 et 2010			
	Solde naturel moyen	Taux de variation naturelle	Solde migratoire apparent moyen	Taux de variation migratoire	Solde naturel moyen	Taux de variation naturelle	Solde migratoire apparent moyen	Taux de variation migratoire	Solde naturel moyen	Taux de variation naturelle	Solde migratoire apparent moyen	Taux de variation migratoire
Pitgam	5	0,47%	0	-0,04%	3	0,37%	3	0,35%	4	0,37%	-5	-0,54%
Quaëdypre	8	0,72%	-3	-0,29%	10	0,86%	-21	-1,88%	10	0,86%	-11	-1,04%
Rexpoëde	5	0,24%	-15	-0,74%	20	1,07%	20	1,08%	11	0,71%	16	0,99%
Saint-Momelin	1	0,18%	-10	-2,27%	4	0,91%	9	2,01%	1	0,36%	0	0,05%
Saint-Pierrebrouck	5	0,48%	-7	-0,73%	8	0,80%	-5	-0,53%	7	0,80%	9	1,05%
Socx	1	0,11%	-8	-0,90%	5	0,51%	-11	-1,19%	4	0,38%	-5	-0,55%
Steene	9	0,64%	0	-0,01%	6	0,45%	3	0,22%	6	0,50%	2	0,16%
Uxem	8	0,54%	7	0,48%	10	0,71%	8	0,57%	9	0,78%	14	1,21%

Source : INSEE, Recensement de la population



Population municipale Communauté de communes des Hauts de Flandre

Communes	Population municipale 2021	Population municipale 2015	Population municipale 2010	Population sans double compte 1999	Evolution entre 2015 et 2021		Evolution entre 2010 et 2015		Evolution entre 1999 et 2010	
					Nombre annuel moyen	Taux annuel moyen de variation totale	Nombre annuel moyen	Taux annuel moyen de variation totale	Nombre annuel moyen	Taux annuel moyen de variation totale
Volckerinckhove	560	586	503	487	-4	-0,75%	17	3,10%	1	0,29%
Warhem	2 022	2 055	2 064	1 831	-6	-0,27%	-2	-0,09%	21	1,09%
Watten	2 577	2 549	2 608	2 925	5	0,18%	-12	-0,46%	-29	-1,04%
West-Cappel	636	584	586	526	9	1,43%	0	-0,07%	5	0,99%
Wormhout	5 705	5 565	5 229	4 984	23	0,41%	67	1,25%	22	0,44%
Wulverdinghe	327	314	287	230	2	0,68%	5	1,81%	5	2,03%
Wylder	301	299	320	214	0	0,11%	-4	-1,35%	10	3,73%
Zegerscappel	1 536	1 543	1 464	1 200	-1	-0,08%	16	1,06%	24	1,82%

Source : INSEE, Recensement de la population



Population municipale Communauté de communes des Hauts de Flandre

Communes	Evolution annuelle moyenne entre 2015 et 2021				Evolution annuelle moyenne entre 2010 et 2015				Evolution annuelle moyenne entre 1999 et 2010			
	Solde naturel moyen	Taux de variation naturelle	Solde migratoire apparent moyen	Taux de variation migratoire	Solde naturel moyen	Taux de variation naturelle	Solde migratoire apparent moyen	Taux de variation migratoire	Solde naturel moyen	Taux de variation naturelle	Solde migratoire apparent moyen	Taux de variation migratoire
Volckerinckhove	1	0,14%	-5	-0,90%	4	0,86%	12	2,32%	3	0,67%	-2	-0,40%
Warhem	4	0,19%	-10	-0,47%	8	0,38%	-10	-0,47%	9	0,50%	12	0,62%
Watten	-8	-0,32%	13	0,49%	-8	-0,30%	-4	-0,15%	-2	-0,08%	-26	-0,94%
West-Cappel	6	1,06%	2	0,40%	3	0,51%	-3	-0,59%	5	0,92%	0	0,07%
Wormhout	3	0,05%	20	0,36%	14	0,27%	53	0,99%	18	0,36%	4	0,08%
Wulverdinghe	3	0,93%	-1	-0,27%	2	0,55%	4	1,29%	1	0,46%	4	1,64%
Wylder	2	0,55%	-1	-0,45%	3	0,86%	-7	-2,29%	4	1,61%	6	2,44%
Zegerscappel	9	0,56%	-10	-0,66%	14	0,95%	2	0,11%	9	0,74%	15	1,16%

Source : INSEE, Recensement de la population



Glossaire

Les populations légales 2021 sont calculées à partir des informations collectées lors des enquêtes de recensement conduites de 2018 à 2023 et d'une estimation pour 2021*. Afin de respecter l'égalité de traitement des communes, les informations collectées sont ramenées à une même date, celle du milieu de la période. Ainsi, ces populations qui sont entrées en vigueur au 1^{er} janvier 2024 sont millésimées 2021.

2021 : Pas de collecte de recensement du fait de la situation sanitaire.*



L'INSEE prévoit la sortie des résultats détaillés du recensement 2021 au mois de juin 2024.

Le terme générique de populations légales regroupe pour chaque commune sa population municipale, sa population comptée à part et sa population totale qui est la somme des deux précédentes :



Population totale



Utilisée pour l'application des dispositions législatives ou réglementaires
(DGF des communes, nombre de conseillers municipaux...)



population municipale



Personnes ayant leur résidence habituelle sur le territoire de la commune dans un logement ou une communauté
+ détenus des établissements pénitentiaires
+ personnes sans-abris, **dont migrants**
+ personnes résidant en habitations mobiles
= population statistique utilisée dans les études



population comptée à part



Personnes dont la résidence habituelle est une autre commune mais qui gardent un lien de résidence avec la commune.
(exemple : élèves ou étudiants majeurs logeant dans une autre commune pour leur études mais dont la résidence familiale est située dans la commune).



Présentation du recensement de la population

Le recensement repose sur une collecte d'informations annuelle, concernant successivement tous les territoires communaux au cours d'une période de cinq ans.

Les communes de moins de 10 000 habitants réalisent une enquête de recensement portant sur toute la population, à raison d'une commune sur cinq chaque année.

Les communes de 10 000 habitants ou plus, réalisent tous les ans une enquête par sondage auprès d'un échantillon d'adresses représentant 8 % de leurs logements.

En **cumulant cinq enquêtes**, l'ensemble des habitants des communes de moins de 10 000 habitants et 40 % environ de la population des communes de 10 000 habitants ou plus sont pris en compte.

Du fait de la situation sanitaire, la collecte de recensement de 2021 n'a pas eu lieu. Les données millésimées 2021 comprennent donc les collectes des années 2018, 2019, 2020, 2022, 2023 et une estimation pour 2021. Elles s'échelonnent donc sur une période de 6 ans au lieu de 5.

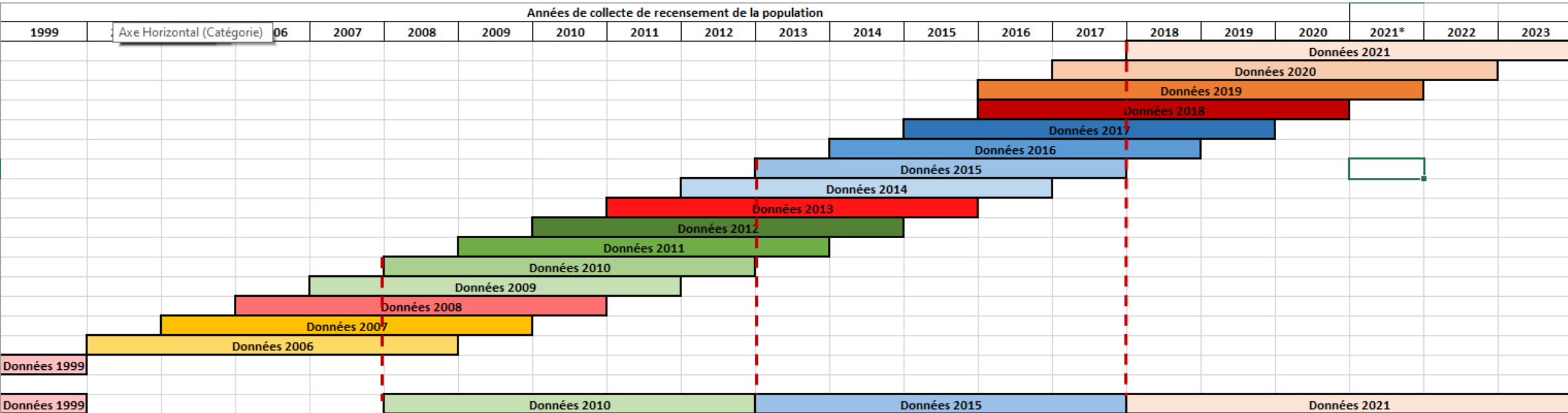
Les informations ainsi collectées sont ramenées à une même date pour toutes les communes afin d'assurer l'égalité de traitement entre elles. Cette **date de référence est fixée au 1^{er} janvier de l'année médiane des années d'enquête** pour obtenir une meilleure robustesse des données.

Comparaisons des résultats : Pour tous les millésimes de 2006 à 2010, la comparaison est faite par rapport aux résultats statistiques de 1999. De 2011 à 2018, des comparaisons quinquennales peuvent être réalisées : 2006-2011, 2007-2012, 2008-2013 ... 2013-2018. À partir du millésime 2019 les comparaisons passent à 6 ans : 2013-2019, 2014-2020, 2015-2021... et ce jusqu'au millésime 2023, afin de rattraper l'année de collecte non effectuée en 2021.



Présentation du recensement de la population : Comparaisons

Pour les comparaisons, les années de collectes ne doivent pas se superposer, ainsi :
les données millésimées 2021 sont comparables avec les données 2015, 2010 et 1999



2021* : Pas de collecte de recensement du fait de la situation sanitaire. Les données millésimées 2019 comprennent donc les collectes des années 2016, 2017, 2018, 2019, 2020 et une estimation pour 2021. Les données millésimées 2021 comprennent les collectes des années 2018, 2019, 2020, 2022, 2023 et une estimation pour 2021. Elles s'échelonnent donc sur une période de 6 ans au lieu de 5.

Population totale

Communauté urbaine de Dunkerque



Communes	Population totale 2021	Population totale 2015	Communes	Population totale 2021	Population totale 2015
Armbouts-Cappel	2 169	2 369	Grand-Fort-Philippe	5 026	5 194
Bourbourg	7 072	7 148	Gravelines	11 393	11 812
Bray-Dunes	4 446	4 655	Leffrinckoucke	4 221	4 394
Cappelle-la-Grande	7 975	7 985	Loon-Plage	6 108	6 307
Coudekerque-Branche	21 012	21 676	Saint-Georges-sur-l'Aa	299	319
Craywick	756	735	Spyccker	1 788	1 787
Dunkerque	88 024	90 341	Téteghem – Coudekerque-Village	8 608	8 332
Ghyvelde	4 180	4 260	Zuydcoote	1 640	1 838
Grande-Synthe	20 528	23 878	Communauté urbaine Dunkerque	195 245	203 030



Population totale Communauté de communes des Hauts de Flandre

Communes	Population totale 2021	Population totale 2015	Communes	Population totale 2021	Population totale 2015
Bambecque	834	754	Crochte	677	696
Bergues	3 601	3 882	Drincham	282	257
Bierne	1 798	1 837	Eringhem	490	482
Bissezele	257	242	Esquelbecq	2 186	2 157
Bollezele	1 453	1 468	Herzeele	1 669	1 645
Brouckerque	1 468	1 355	Holque	873	906
Broxeele	408	381	Hondschoote	4 107	4 199
Cappellebrouck	1 177	1 179	Hoymille	3 375	3 469

Source : INSEE, Recensement de la population



Population totale Communauté de communes des Hauts de Flandre

Communes	Population totale 2021	Population totale 2015	Communes	Population totale 2021	Population totale 2015
Killem	1 202	1 079	Pitgam	988	978
Lederzeele	712	676	Quaëdypre	1 147	1 135
Ledringhem	648	698	Rexpoëde	2 022	2 089
Looberghe	1 219	1 209	Saint-Momelin	429	478
Merckeghem	626	592	Saint-Pierrebrouck	1 000	1 015
Millam	868	827	Socx	908	970
Nieurlet	915	978	Steene	1 390	1 339
Oost-Cappel	477	481	Uxem	1 525	1 434

Source : INSEE, Recensement de la population



Population totale Communauté de communes des Hauts de Flandre

Communes	Population totale 2021	Population totale 2015	Communes	Population totale 2021	Population totale 2015
Volckerinckhove	565	592	Wormhout	5 790	5 672
Warhem	2 059	2 103	Wulverdinghe	335	318
Watten	2 599	2 587	Wylder	307	309
West-Cappel	646	591	Zegerscappel	1 562	1 578
			Communauté de communes des Hauts de Flandre	54 594	54 637

Source : INSEE, Recensement de la population



AGENCE D'URBANISME ET DE DÉVELOPPEMENT DE LA RÉGION
FLANDRE-DUNKERQUE
MOLE 1 – 9003 ROUTE DU QUAI FREYCINET 3 – 59140 DUNKERQUE
T | +33 (0) 3 28 58 09 70 - F | +33 (0) 3 28 59 04 27

WWW.AGUR-DUNKERQUE.ORG

Cécile Travers

c.travers@agur-dunkerque.org